



T H E



C O U P É

NOVEMBER 2022

## INHALTSVERZEICHNIS.

04	FREUDE AM FAHREN.	34	SONDERAUSSTATTUNGEN.
10	MODELLVARIANTEN UND FAHRZEUGPREISE.	34	EXTERIEUR.
18	SERIENAUSSTATTUNGEN.	36	RÄDER.
24	MODELLE.	38	INTERIEUR.
24	MODELL M SPORT.	44	AUSSTATTUNGSPAKETE.
26	M440i/M440i xDRIVE/M440d xDRIVE.	46	FAHRDYNAMIK.
28	FARBWELTEN UND SONDERAUSSTATTUNGEN.	48	ASSISTENZSYSTEME UND KOMFORT.
30	FARBWELTEN.	52	CONNECTIVITY.
30	EXTERIEUR.	43	BMW SERVICES.
32	INTERIEUR.	54	ORIGINAL BMW ZUBEHÖR.
		56	TECHNISCHE DATEN.



### WEITERE INFORMATIONEN ONLINE ERFAHREN.

Weitere Informationen sowie den Konfigurator des BMW 4er Coupé finden Sie online unter [www.bmw.de/4er-coupe](http://www.bmw.de/4er-coupe)

Aufgrund der aktuellen Situation gibt es Anpassungen im BMW Produkt Angebot. Dies kann Modelle, Motorisierungen und Sonderausstattungen betreffen. Die Situation kann zu Einschränkungen in der Verfügbarkeit sowie zu längeren Lieferzeiten führen. Weitere Informationen erhalten Sie bei Ihrem BMW Partner.

Die angegebenen Preise gelten für die in Deutschland angebotenen Modellausführungen.

Alle dargestellten Preise verstehen sich als unverbindliche Preisempfehlung der BMW AG ab Werk ohne Überführungskosten. Irrtümer und Änderungen bei den Angaben bleiben vorbehalten. Über den detaillierten Umfang der Sonderausstattungen und über weitere individuelle Ausstattungsmöglichkeiten (BMW Individual) informiert Sie gerne Ihr BMW Partner.

Jedes unserer Fahrzeuge lässt sich am Ende seiner Nutzungsphase, wie gesetzlich vorgeschrieben, zu mindestens 95 % verwerten sowie zu mindestens 85 % stofflich recyceln. Weitere Informationen finden Sie auf unserer Internetseite unter [www.bmw.de/recycling](http://www.bmw.de/recycling)

Die technischen Daten, Verbrauchswerte und Anhängelasten beziehen sich nur auf ein Fahrzeug mit ab Werk verbauter Serien- und Sonderausstattung. Nachträglich verbaute Zubehör- bzw. Anbauteile sind nicht berücksichtigt.

**Weitere Informationen erhalten Sie unter [www.bmw.de](http://www.bmw.de) und über unsere BMW Kundenbetreuung Montag bis Sonntag von 8.00 – 20.00 Uhr  
Telefon 089 1250 160 00  
E-Mail: [kundenbetreuung@bmw.de](mailto:kundenbetreuung@bmw.de)**

Nach Redaktionsschluss können sich am Produkt Änderungen ergeben haben. Die aktuelle Ausgabe der Preisliste finden Sie unter [www.bmw.de](http://www.bmw.de)

**Ausgabe 1, 28.09.2022**





KOMPROMISSLOS NONKONFORM.  
DAS BMW 4er COUPÉ.







KITZELT NERVEN.  
DER BMW M440i, M440i xDRIVE  
UND M440d xDRIVE.





DAS BMW M4 COUPÉ UND  
BMW M4 COMPETITION COUPÉ.







MODELLVARIANTEN UND  
FAHRZEUGPREISE.





# MODELLVARIANTEN UND FAHRZEUGPREISE.

	BENZINER				DIESEL		
	420i Steptronic	420i xDrive Steptronic	430i Steptronic	430i xDrive Steptronic	420d Steptronic	420d xDrive Steptronic	430d xDrive Steptronic
<b>Nennleistung kW (PS)</b>	<b>135</b> (184)	<b>135</b> (184)	<b>180</b> (245)	<b>180</b> (245)	<b>140</b> (190)	<b>140</b> (190)	<b>210</b> (286)
<b>mit 48 V Mild-Hybrid-Technologie kW (PS)<sup>1</sup></b>	–	–	–	–	<b>8</b> (11)	<b>8</b> (11)	<b>8</b> (11)
<b>Verbrauch EU</b> kombiniert (NEFZ), l/100 km	5,8–5,3	–	–	–	–	–	5,1–4,8
<b>Verbrauch EU</b> kombiniert (WLTP), l/100 km	7,1–6,3	7,4–6,6	7,4–6,6	7,7–6,9	5,3–4,6	5,6–4,9	5,9–5,2
<b>CO<sub>2</sub>-Emissionen</b> kombiniert (NEFZ), g/km	132–122	–	–	–	–	–	134–126
<b>CO<sub>2</sub>-Emissionen</b> kombiniert (WLTP), g/km	161–143	169–151	167–149	176–157	138–119	147–129	155–137
<b>Effizienzklasse</b> (NEFZ)	B–A	–	–	–	–	–	A–A+
<b>Zylinder / Hubraum</b> cm <sup>3</sup>	4 / 1.998	4 / 1.998	4 / 1.998	4 / 1.998	4 / 1.995	4 / 1.995	6 / 2.993
<b>SERIENAUSSTATTUNG</b>							
	<b>49.200,-</b> 41.344,54	<b>51.700,-</b> 43.445,38	<b>54.600,-</b> 45.882,35	<b>57.100,-</b> 47.983,19	<b>51.700,-</b> 43.445,38	<b>54.200,-</b> 45.546,22	<b>61.400,-</b> 51.596,64
<b>MODELL M SPORT</b>							
	<b>53.500,-</b> 44.957,98	<b>56.000,-</b> 47.058,82	<b>58.900,-</b> 49.495,80	<b>61.400,-</b> 51.596,64	<b>56.000,-</b> 47.058,82	<b>58.500,-</b> 49.159,66	<b>65.700,-</b> 55.210,08

## AUSGEWÄHLTE AUSSTATTUNGEN

- 17" Leichtmetallräder
- BMW Live Cockpit Professional mit hochauflösenden 10,25" Touch Display und einem voll digitalen 12,3" Instrumentendisplay
- Alarmanlage
- LED-Scheinwerfer
- Sportsitze für Fahrer und Beifahrer
- Polsterung Stoff-/Sensatec-Kombination
- Sport-Lederlenkrad mit Multifunktion
- Akustikkomfortverglasung Frontscheibe
- Geschwindigkeitsregelung mit Bremsfunktion
- Park Distance Control (PDC) vorn und hinten
- Intelligenter Notruf inkl. Teleservices
- Regensensor inkl. Fahrlichtautomatik
- Innenspiegel automatisch abblendend
- Fahrerlebnisschalter inkl. ECO PRO Modus
- ConnectedDrive Services
- Connected Package Professional
- DAB-Tuner
- Klimaautomatik mit 3-Zonen-Regelung
- Ablagenpaket

## AUSGEWÄHLTE AUSSTATTUNGEN ZUSÄTZLICH ZUR SERIENAUSSTATTUNG

### Exterieur

- 18" M Leichtmetallräder
- Modellspezifische Designumfänge
- M Aerodynamikpaket
- M Sportfahrwerk
- Variable Sportlenkung
- LED-Nebelscheinwerfer

### Interieur

- Modellspezifische Designumfänge
- M Lederlenkrad
- Lehnenbreitenverstellung für Fahrer
- Polsterung Alcantara-/Sensatec-Kombination
- Ambientes Licht
- M Dachhimmel Anthrazit


Dargestellt sind Fahrzeugpreise in **EUR inkl. 19% MwSt./EUR** ohne MwSt. als unverbindliche Preisempfehlung ab Werk ohne Überführungskosten. Die aufgeführten BMW Modelle erfüllen die Euro 6d Abgasnorm. Nähere Informationen hierzu erhalten Sie auf Seite 56.

<sup>1</sup>Die 48-Volt-Mild-Hybrid-Technologie dient der noch effizienteren Bremsenergieerückgewinnung und entlastet sowie unterstützt den Verbrennungsmotor bei Beschleunigung temporär mit elektrischer Antriebsleistung. Dadurch reduzieren sich Verbrauch und Emissionen z.B. mit der Motor aus Segelfunktion, während gleichzeitig ein Dynamikvorteil, durch den zusätzlichen E-Motor, entsteht. Mit der Mild-Hybrid-Technologie wird die Auto Start Stopp Funktion schneller und komfortabler.

Die Angaben Kraftstoffverbrauch, CO<sub>2</sub>-Emissionen und Effizienzklasse gelten in Abhängigkeit von der gewählten Räderkategorie und Sonderausstattung. Den fahrzeugindividuellen Verbrauchswert nach NEFZ und WLTP erhalten Sie im BMW Online-Konfigurator unter [www.bmw.de/konfigurator](http://www.bmw.de/konfigurator) oder bei Ihrem BMW Partner. Fahrzeuge können aufpreispflichtige Sonderausstattungen zeigen.

**BMW xDrive – das intelligente Allradsystem von BMW**

## FAHRZEUGPREIS M440i, M440i xDRIVE UND M440d xDRIVE.

	BENZINER		DIESEL
	M440i Steptronic Sport	M440i xDrive Steptronic Sport	M440d xDrive Steptronic Sport
<b>Nennleistung kW (PS)</b>	<b>275</b> (374)	<b>275</b> (374)	<b>250</b> (340)
<b>mit 48 V Mild-Hybrid-Technologie kW (PS)<sup>1</sup></b>	<b>8</b> (11)	<b>8</b> (11)	<b>8</b> (11)
<b>Verbrauch EU</b> kombiniert (NEFZ), l/100 km	–	7,1–6,8	5,7–5,3
<b>Verbrauch EU</b> kombiniert (WLTP), l/100 km	8,1–7,4	8,2–7,4	6,3–5,7
<b>CO<sub>2</sub>-Emissionen</b> kombiniert (NEFZ), g/km	–	163–155	149–140
<b>CO<sub>2</sub>-Emissionen</b> kombiniert (WLTP), g/km	184–167	186–170	165–150
<b>Effizienzklasse</b> (NEFZ)	–	C–B	A
<b>Zylinder / Hubraum</b> cm <sup>3</sup>	6 / 2.998	6 / 2.998	6 / 2.993
	<b>68.900,-</b> 57.899,16	<b>71.400,-</b> 60.000,-	<b>72.300,-</b> 60.756,30

## AUSGEWÄHLTE AUSSTATTUNGEN

**Exterieur**

- Lackierung Alpinweiß Uni
- 18" M Leichtmetallräder Doppelspeiche 848 M Bicolor Jetblack mit Mischbereifung
- M Sportbremse, blau lackierte Bremssättel mit M Schriftzug
- M Sportdifferenzial
- M Heckspoiler
- M Aerodynamikpaket
- Exterieurumfänge in Ceriumgrau (Außenspiegelgehäuse, Nierenrahmen und Einsätze, Aircurtain-Blenden vorne, Modellschriftzüge, Endrohrblenden)
- M Schriftzug Seitenwand vorn, links und rechts
- M Hochglanz Shadow Line
- M Sportfahrwerk inkl. Variabler Sportlenkung
- Park Distance Control (PDC) vorn und hinten
- M Sportabgasanlage

**Interieur**

- Sportsitze für Fahrer und Beifahrer
- Lehnenbreitenverstellung für Fahrer
- Polsterung Alcantara-/Sensatec-Kombination
- M Interieurleisten Aluminium Tetragon mit Akzentleiste Perlglanz Chrom
- M Dachhimmel Anthrazit
- M Lederlenkrad
- Ablagenpaket
- Innenspiegel automatisch abblendend
- BMW Live Cockpit Professional mit hochauflösenden 10,25" Touch Display und einem voll digitalen 12,3" Instrumentendisplay
- Alarmanlage
- Connected Package Professional
- Klimaautomatik mit 3-Zonen-Regelung
- Ambientes Licht
- M Einstiegsleisten
- HiFi Lautsprechersystem

Dargestellt sind Fahrzeugpreise in **EUR inkl. 19% MwSt./EUR** ohne MwSt. als unverbindliche Preisempfehlung ab Werk ohne Überführungskosten. Die aufgeführten BMW Modelle erfüllen die Euro 6d Abgasnorm. Nähere Informationen hierzu erhalten Sie auf Seite 56.

<sup>1</sup> Die 48-Volt-Mild-Hybrid-Technologie dient der noch effizienteren Bremsenergieerückgewinnung und entlastet sowie unterstützt den Verbrennungsmotor bei Beschleunigung temporär mit elektrischer Antriebsleistung. Dadurch reduzieren sich Verbrauch und Emissionen z. B. mit der Motor aus Segelfunktion, während gleichzeitig ein Dynamikvorteil, durch den zusätzlichen E-Motor, entsteht. Mit der Mild-Hybrid-Technologie wird die Auto Start Stopp Funktion schneller und komfortabler.





Die Angaben Kraftstoffverbrauch, CO<sub>2</sub>-Emissionen und Effizienzklasse gelten in Abhängigkeit von der gewählten Räderkategorie und Sonderausstattung. Den fahrzeugindividuellen Verbrauchswert nach NEFZ und WLTP erhalten Sie im BMW Online-Konfigurator unter [www.bmw.de/konfigurator](http://www.bmw.de/konfigurator) oder bei Ihrem BMW Partner. Fahrzeuge können aufpreispflichtige Sonderausstattungen zeigen.

**BMW xDrive – das intelligente Allradsystem von BMW**



# BMW M4 UND BMW M4 COMPETITION.

## BENZINER

	<b>M4</b> 6-Gang, manuell	<b>M4 Competition</b> 8-Gang, automatisch	<b>M4 Competition mit M xDrive</b> 8-Gang, automatisch
<b>Leistung kW (PS)</b>	<b>353</b> (480)	<b>375</b> (510)	<b>375</b> (510)
<b>mit 48V Mild-Hybrid-Technologie kW (PS)<sup>1</sup></b>	–	–	–
<b>Kraftstoffverbrauch</b> , kombiniert NEFZ, l/100 km	–	–	–
<b>Kraftstoffverbrauch</b> , kombiniert WLTP, l/100 km	10,1–9,9	9,8	10,1–10
<b>CO<sub>2</sub>-Emission</b> , kombiniert NEFZ, g/km	–	–	–
<b>CO<sub>2</sub>-Emission</b> , kombiniert WLTP, g/km	230–226	224–223	230–227
<b>Zylinder / Hubraum</b> cm <sup>3</sup>	6 / 2.993	6 / 2.993	6 / 2.993
	<b>89.900,-</b> 75.546,22		
		<b>96.900,-</b> 81.428,57	
			<b>100.900,-</b> 84.789,92



Weitere Informationen zum BMW M4 finden Sie in einer separaten Preisliste oder online unter [www.bmw.de/M4](http://www.bmw.de/M4)



Dargestellt sind Fahrzeugpreise in **EUR inkl. 19% MwSt./EUR ohne MwSt.** als unverbindliche Preisempfehlung ab Werk ohne Überführungskosten. Die aufgeführten Modelle erfüllen die Euro 6d Abgasnorm.

### BMW xDrive – das intelligente Allradsystem von BMW

Die Angaben Kraftstoffverbrauch, CO<sub>2</sub>-Emissionen und Effizienzklasse gelten in Abhängigkeit von der gewählten Räderkategorie und Sonderausstattung. Den fahrzeugindividuellen Verbrauchswert nach NEFZ und WLTP erhalten Sie im BMW Online-Konfigurator unter [www.bmw.de/konfigurator](http://www.bmw.de/konfigurator) oder bei Ihrem BMW Partner. Fahrzeuge können aufpreispflichtige Sonderausstattungen zeigen.



# AUSGEWÄHLTE SERIENAUSSTATTUNGEN.



BMW 420d, Sunset Orange metallic (SA), 18" Leichtmetallräder V-Speiche 780 (SA)



Innenraum in Leder Vernasca Oyster mit Dekorsteppung (SA), Interieurleisten Aluminium Mesh-Effekt mit Akzentleiste Perlglanz Chrom (SA)



BMW 420d, Auspuffendrohre mit Chromblende

## EXTERIEUR

### Lackierung Schwarz Uni

**17" Leichtmetallräder V-Speiche 778** <sup>(1)</sup>  
7,5Jx17 mit Bereifung 225/50

### Radschraubensicherungen

**BMW Niere mit Mesh Gitter, Stirnseite der Einsätze in Alu matt, Nierenrahmen in Chrom hochglänzend**

**Fensterschachtabdeckung und Zierleiste Fensterrahmen in Schwarz matt**

**Dachzierleiste in Wagenfarbe**

**Dachfinne in Wagenfarbe**

**Auspuffendrohre mit Chromblende, sichtbar, rund, links und rechts**

**Vorfeldbeleuchtung in den Türaußengriffen**

## INTERIEUR/SITZE/LENKRÄDER

### Polsterung Stoff-/Sensatec-Kombination Schwarz

**Interieurleisten Schwarz hochglänzend mit Akzentleiste Perlglanz Chrom**

### Sportsitze für Fahrer und Beifahrer

manuelle Einstellung für Sitzhöhe, Sitzlängsrichtung, Sitztiefe, Lehnenneigung und Kopfstützenhöhe

### Innenspiegel automatisch abblendend

### Elektrischer Gurtbringer, vorn

### Sport-Lederlenkrad mit Multifunktion

inkl. Speed Limit Device (einstellbares Geschwindigkeitslimit)  
Lenksäule mechanisch verstellbar in Höhe und Länge

### Fußmatten in Velours

### Ablagemöglichkeiten

- Ablagefach in Türverkleidung vorn und hinten mit Verstaumöglichkeiten für Flaschen (1)
- Getränkehalter vorn
- Ablagefach mit Deckel in der Mittelarmlehne

### Ablagenpaket

Gepäckraum: Trennnetz an Seitenverkleidung link/rechts, Taschenhaken

### Armauflage

vorn und hinten, in der Türverkleidung integriert, in der Mittelkonsole mit Ablagefach

### Mittelarmlehne im Fond inkl. zwei Getränkehaltern

### Einstiegsleisten

Alueinleger mit Schriftzug „BMW“

### Durchladesystem

Teilung der Rücklehne 40:20:40, rechtes 40 % Sitzsegment einzeln klappbar, mittleres 20 % Sitzsegment einzeln klappbar, linkes 40 % Sitzsegment gemeinsam mit mittlerem Sitzsegment klappbar

## MOTORISIERUNGSABHÄNGIGE AUSSTATTUNGEN

### M440i, M440i xDrive, M440d xDrive:

- Lackierung Alpinweiß Uni
- 18" M Leichtmetallräder Doppelspeiche 848 M Bicolor mit Mischbereifung <sup>(2)</sup>  
7,5Jx18 mit Bereifung 225/45 vorn  
8,5Jx18 mit Bereifung 255/40 hinten
- M Hochglanz Shadow Line
- Rahmen Frontzierring in Ceriumgrau
- äußere Lufteinlässe in Stoßfänger vorne mit Zierelementen in Ceriumgrau
- Spiegelkappen in Ceriumgrau
- M Heckspoiler
- M Aerodynamikpaket
- Endrohrblenden trapezförmig in Ceriumgrau
- Modellschriftzüge und M Badges in Ceriumgrau

## MOTORISIERUNGSABHÄNGIGE AUSSTATTUNGEN

### M440i, M440i xDrive, M440d xDrive:

- Polsterung Alcantara-/Sensatec-Kombination
- M Interieurleisten Aluminium Tetrakon mit Akzentleiste Perlglanz Chrom
- Sportsitze mit Lehnenbreitenverstellung für Fahrer
- elektrische Sitzverstellung mit Memory-Funktion
- M Dachhimmel Anthrazit
- M Lederlenkrad
- M Einstiegsleisten





# AUSGEWÄHLTE SERIENAUSSTATTUNGEN.

## ANTRIEB / FAHRDYNAMIK / FAHRWERK

### TwinPower Turbo 4- und 6-Zylinder Benzinmotor<sup>[3]</sup> Otto-Partikelfilter (OPF)

### TwinPower Turbo 4- und 6-Zylinder Dieselmotor Diesel-Partikelfilter (DPF), NOx-Speicherkatalysator (NSC) und AdBlue Einspritzung (SCR), AdBlue Tankinhalt 18,9 Liter

### 8-Gang Steptronic Getriebe

### Auto Start Stopp Funktion

### Geschwindigkeitsregelung mit Bremsfunktion

### Fahrerlebnisschalter mit Comfort-, ECO PRO- und Sport-Modus

### Dynamisches Fahrwerk hoher Fahrkomfort und sportliche Fahrdynamik durch innovatives hubabhängiges Dämpfersystem

### Parkbremse, elektromechanisch – inkl. Automatic Hold Funktion – automatisches Lösen der Parkbremse beim Anfahren

### Servotronic geschwindigkeitsabhängige Anpassung der Lenkkraftunterstützung

### Fehlbetankungsschutz für Dieselfahrzeuge

### Nur bei Allradmodellen BMW xDrive permanentes Allradsystem mit vollvariabler Drehmomentverteilung zwischen Vorder- und Hinterachse

## MOTORISIERUNGSABHÄNGIGE AUSSTATTUNGEN

### 420i, 420i xDrive, 430i, 430i xDrive: – TwinPower Turbo 4-Zylinder Benzinmotor

### 420d, 420d xDrive: – TwinPower Turbo 4-Zylinder Dieselmotor

### 430d xDrive: – TwinPower Turbo 6-Zylinder Dieselmotor

### M440i, M440i xDrive, M440d xDrive: – M TwinPower Turbo Reihen-6-Zylinder Motor – 8-Gang Steptronic Sport Getriebe – M Sportfahrwerk inkl. Variabler Sportlenkung – M Sportdifferenzial – M Sportbremse, blau lackierte Bremssättel mit M Schriftzug

## SICHERHEIT

### Intelligenter Notruf inkl. Teleservices und BMW Unfallhilfe<sup>[4]</sup> Telematikdienst mit manuellem und automatischem Notruf, stellt im Bedarfsfall über das BMW Call Center die Verbindung zu Hilfs- und Rettungsdiensten her. Neben der aktuellen Position des Fahrzeugs werden zusätzlich Daten über die Unfallschwere übermittelt.\*

### Active Guard Plus – Speed Limit Info inkl. Überholverbotsanzeige – manueller Speed Limit Assist – Spurverlassenswarnung mit Fahrbahnrückführung: erkennt Spur- markierungen ab ca. 70 km/h und warnt per Lenkrad-Vibration vor ungewolltem Verlassen der Fahrspur – Frontkollisionswarnung mit Bremseingriff umfasst die Auffahr- und Personenwarnung mit City-Bremsfunktion

### Airbags – Fahrer- und Beifahrerairbag – Seiten- und Kopfairbags – Knieairbag für Fahrer – Beifahrerairbag deaktivierbar

### Kindersitzbefestigung ISOFIX für die äußeren Fondsitze

### Fahrsicherheitssysteme – Anti-Blockier-System (ABS) inkl. Bremsassistent und dynamische Bremsleuchten – Cornering Brake Control (CBC) – Dynamische Stabilitätskontrolle (DSC) inkl. Dynamische Traktions Control (DTC)

### Alarmanlage inkl. Diebstahlsicherung, Innenraumschutz, Neigungsalarmgeber und Notstromsirene

### Aufmerksamkeitsassistent

### Reifendruck-Kontrolle

### Warndreieck und Verbandskasten

### Elektronische Wegfahrsperre

### Sicherheitsbatterieklammer

## 48-VOLT-MILD-HYBRID-TECHNOLOGIE

### 420i xDrive, 420d, 420d xDrive, 430d xDrive, M440i, M440i xDrive, M440d xDrive:

Die 48 Volt Mild-Hybrid-Technologie dient der noch effizienteren  
Bremsenergieerückgewinnung und entlastet sowie unterstützt den  
Verbrennungsmotor bei Beschleunigung temporär mit elektrischer  
Antriebsleistung. Dadurch reduzieren sich Verbrauch und Emissio-  
nen z. B. mit der Motor-aus-Segelfunktion, während gleichzeitig  
ein Dynamikvorteil, durch den zusätzlichen E-Motor, entsteht.  
Mit der Mild-Hybrid-Technologie wird die Auto Start Stopp Funktion  
schneller und komfortabler.

## FUNKTIONALITÄT

### LED-Scheinwerfer Abblend- und Fernlicht (Bi-LED-Technologie), Tagfahrlicht und Fahrt- richtungsanzeiger (LED-Technologie), inkl. Fahrlichtautomatik und automatische Leuchtweitenregulierung

### Heckleuchten in LED-Technik

### Klimaautomatik mit 3-Zonen-Regelung<sup>[5]</sup> digitale Einstellung für Temperatur und Luftverteilung, Gebläse, Umluftfunktion, Mikrofilter – Soll-Temperaturregelung sowie Einstellung von Luftmenge und Luftverteilung für Fahrer und Beifahrer getrennt einstellbar – Temperaturregelung für Fondpassagiere gemeinsam – Automatikprogramm mit 5 Intensitätsstufen für Fahrer und Beifahrer getrennt – Einstellung der Temperaturschichtung für Fahrer und Beifahrer getrennt über MMI (Menüeinsprungtaste am Klimabedienfeld) – SYNC-Funktion: Fahrereinstellungen gelten für den gesamten Fahrzeuginnenraum – automatische Umluft-Control (AUC) – maximales Kühlen (MAX AC) für Fahrer und Beifahrer gemeinsam – Beschlag- und Solarsensor – Aktivkohlefilter für Frisch- und Umluft – Standlüftung mit Timer und Direktbetrieb – Chromleiste Mittelkonsole hinten – digitales Display Mittelkonsole hinten – Automatikprogramm für Fond

### Regensensor automatische Aktivierung / Intervallsteuerung der Scheibenwischer vorn

## FUNKTIONALITÄT

### Wärme-/Sonnenschutzverglasung reduzierte Aufheizung des Fahrzeuginnenraums durch Reduktion von Wärme- und Lichteinstrahlung

### Schlüsselloser Motorstart

### Außenspiegel beheizt und elektrisch einstellbar

### Innenspiegel, automatisch abblendend

### Scheibenwischer mit integrierten Waschdüsen

### Heckklappenöffnung über Funkschlüssel

### Park Distance Control (PDC) vorn und hinten

### Akustikkomfortverglasung Frontscheibe

### BMW ID Personalisierung von Funktionen und Einstellungen

### 12-Volt-Steckdose in Mittelkonsole vorn

### Verzurrösen im Gepäckraum

## MOTORISIERUNGSABHÄNGIGE AUSSTATTUNGEN

### M440i, M440i xDrive, M440d xDrive: – Ambientes Licht



3



4



5



# AUSGEWÄHLTE SERIENAUSSTATTUNGEN.

## NAVIGATION / INFOTAINMENT

### BMW Live Cockpit Professional<sup>[6]</sup>

Displayverbund bestehend aus einem voll digitalen, frei programmierbaren 12,3" Instrumentendisplay und einem hochauflösenden 10,25" Touch Display (1920x1080 Pixel) inkl. Splitscreenfunktion, Anzeigen individuell konfigurierbar (Widget)

- **Navigations- und Entertainment-System:** Radio mit Vierfach-Tuner mit Diversity-Empfang und RDS; 2 USB-Anschlüsse, 1 x USB Typ C Anschluss in Mittelarmlehne erweitert mit Datenübertragung; Bluetooth-/Wi-Fi-Schnittstelle zur kabellosen Verbindung mit mobilen Endgeräten für zum Beispiel Bluetooth-Audio-Streaming
- **Navigationsfunktion** mit Abbildung des aktuellen Straßenverlaufs, Pfeildarstellung, Kartendarstellung nord- und fahrtweisend sowie perspektivisch, 3D Landmarks, Micro City Models, Freitextsuche für Adressen und Sonderziele, Zielführungshinweise mit Auto-zoom-Funktion
- **Navigationskarten-Update Over-the-Air (Ota):** 2 Jahre kostenfreies automatisches Kartenupdate bis zu 4 x pro Jahr im Rahmen von BMW ConnectedDrive. Alternativ für 2 Jahre lizenzkostenfreies Kartenupdate über BMW ConnectedDrive bei Ihrem BMW Händler oder Ihrer BMW Niederlassung (zzgl. Installationskosten)
- **BMW Intelligent Personal Assistant:** intuitive Bedienung durch natürliche Spracherkennung, die auch per Kommando („Hey BMW“) aktiviert werden kann, durch Direktwahltasten oder durch BMW Controllen (Laufzeit: 2 Jahre)
- **WiFi-Direct:** kabellose Verbindung von mobilen Endgeräten (z. B. Apple CarPlay)
- **WLAN Hotspot Vorbereitung:** Möglichkeit zur Nutzung der im Fahrzeug fest verbauten SIM-Karte (kostenpflichtige Registrierung bei Nutzung notwendig), 2 Handys und ein Audio-Player gleichzeitig per Bluetooth koppelbar, Darstellung von Organizer-Inhalten und Kontaktfotos aus dem Kundentelefon am Control Display

## NAVIGATION / INFOTAINMENT

### Connected Package Professional

Remote Services, Smartphone Integration, die BMW Maps Dienste, Real Time Traffic Information oder Parkplatzassistent? Warum einzeln buchen, wenn Sie alles in einem haben können? Mit dem Connected Package Professional holen Sie sich diese Dienste von BMW ConnectedDrive

- **In-Car-Experience:** Zu den In-Car-Experiences von Caring Car gehören die Programme „Vitalize“ und „Relax“. Beide Programme aktivieren je nach Verfügbarkeit verschiedene Innenraumfunktionen wie beispielsweise Klimaanlage, Sitzheizung, Licht oder Musik, die Ihre Sinne anregen und sich positiv auf Ihr Wohlbefinden auswirken (Laufzeit: 2 Jahre)
- **4G-LTE-Connectivity:** bestehend aus einer fest verbauten 4G-Netz-fähigen SIM-Karte im Fahrzeug, Intelligenter Notruf, BMW Teleservices, BMW Fahrzeug Apps (z. B. Wetter, News) sowie BMW Connected Dienste
- **Remote Services:** Fernfunktionen, die via ausgewählter Smartphones mit der My BMW App abrufbar sind, u. a. Fahrzeug öffnen/verriegeln und Standortsuche, Senden von Zieladressen an das Fahrzeug. Der Dienst muss zur Nutzung vorab personalisiert aktiviert werden
- **Real Time Traffic Information (RTTI) (inkl. Gefahrenmeldungen):** Echtzeitverkehrsinformationen auf Autobahnen, Landstraßen und innerstädtischen Straßen, präzise Angaben zur Verkehrslage auf der aktuellen Route und auf potenziellen Umleitungsstrecken. Anzeige von Gefahrenmeldungen, wie z. B. Unfälle, Pannenfahrzeuge oder Regen. On-Street Parking Information zur Wahrscheinlichkeitsprognose von freien Parkplätzen auf der Straße für ausgewählte Großstädte (Laufzeit: 2 Jahre)
- **Remote 3D View:** ermöglicht den Online-Zugriff per My BMW App auf die Fahrzeugumgebung und kann auf dem Smartphone als 3D-Darstellung abgerufen werden  
Nur in Verbindung mit Parking Assistant Plus
- **BMW Maps:** proaktive Zielvorschläge via My BMW App sowie im Fahrzeug, Übernahme von Zielfunktionen aus anderen Apps wie Google Maps o. ä., Erweiterung der Routenvorschläge um Online-Alternativ-Routen, proaktive Vorschläge zu Parkplatzsuche, Reservierungs- und Bezahlungsmöglichkeiten (via ParkNow) sowie Sonderzielen (Laufzeit: 2 Jahre)
- **Smartphone Integration\*\*:** ermöglicht die drahtlose Nutzung des Smartphones, Anzeige und Bedienung von Smartphone-Inhalten wie Musik, Messages/SMS, Telefonie, ausgewählte Third-Party-Apps und Navigation über Bedienoberfläche des Fahrzeugs, Kompatibilität und Funktionsumfang des Smartphones mit Apple CarPlay oder Android Auto abhängig von Modelljahr und installiertem Softwarestand (Laufzeit: unbeschränkt)
- **Connected Music:** ermöglicht das Musikstreamen im Fahrzeug (Premium Account von Spotify notwendig) (Laufzeit: 2 Jahre)

## NAVIGATION / INFOTAINMENT

### ConnectedDrive Services\*

kostenlose Nutzung von BMW Fahrzeug Apps über BMW Online (Mobiles Internetportal, inkl. Zugriff auf Wetterinformationen, Nachrichten etc.), BMW Connected+ (ermöglicht via Bluetooth-Verbindung zur My BMW App, Fahrzeugintegration personalisierter und mobilitätsbezogener Services), Registrierung erforderlich für personalisierbare Dienste

### DAB-Tuner (DAB+ fähig)

### Favoritentasten

iDrive-Menüfunktionen können auf 8 frei belegbaren Tasten gespeichert und direkt aufgerufen werden, wie z. B. Radiosender, Telefonnummern, Navigationsziele und Einsprünge ins Menü

### Bordcomputer

mit Check-Control, Außentemperaturanzeige, Serviceintervallanzeige mit Restwegstrecke

### Lautsprechersystem Stereo

Stereo-Lautsprechersystem mit 6 Lautsprechern:

- 2 Mitteltöner in den vorderen Türverkleidungen
- 2 Zentralbässe unter den Vordersitzen
- 2 Mitteltöner in den hinteren Türverkleidungen

## MOTORISIERUNGSABHÄNGIGE AUSSTATTUNGEN

### M440i, M440i xDrive, M440d xDrive:

- HiFi Lautsprechersystem:  
10 Lautsprecher, digitaler Verstärker (205 Watt)

\* Informationen zu den BMW ConnectedDrive Diensten, die Allgemeinen Geschäfts- und Nutzungsbedingungen BMW ConnectedDrive sowie die rechtlichen Hinweise zum Datenschutz finden Sie unter [www.bmw.de/kundenbetreuung-connecteddrive](http://www.bmw.de/kundenbetreuung-connecteddrive). Für Fragen können Sie sich auch an die BMW ConnectedDrive Hotline wenden, die telefonisch von **Montag bis Sonntag von 8:00 bis 20:00 Uhr unter Tel. +49 89 1250-160 10** sowie per E-Mail unter [bmw-connecteddrive@bmw.de](mailto:bmw-connecteddrive@bmw.de) zur Verfügung steht.

\*\* Hinweis zur Nutzung: Smartphone Integration ist dauerhaft im Fahrzeug verfügbar. Sie enthält Apple CarPlay® sowie Android Auto®. Nutzbarkeit des Apple Dienstes CarPlay® bzw. Google Dienstes Android Auto® kann aufgrund möglicher zukünftiger technischer Entwicklungen (z. B. der Mobiltelefone) nicht dauerhaft gewährleistet werden. CarPlay® ist eine Marke von Apple Inc. Android Auto® ist eine Marke von Google LLC.





# MODELL M SPORT.

Zusätzliche Ausstattungsumfänge zur Serienausstattung.



BMW 430i, M Portimao Blau metallic (SA), 19" M Leichtmetallräder Doppelspeiche 791 M (SA), M Hochglanz Shadow Line mit erweiterten Umfängen (SA) und Außenspiegelkappen in Schwarz hochglänzend (SA), BMW Laserlicht (SA, aktuell nur verfügbar für M440i, M440i xDrive und M440d xDrive)



Innenraum M Sportsitze (SA) in Leder Vernasca Schwarz mit Kontraststeppung Blau (SA), M Interieurleisten Aluminium Tetrakon mit Akzentleiste Perlganz Chrom, Instrumententafel in Sensatec mit blauer Doppelnaht (SA)

Informationen und Abbildungen zu den Farbwelten Exterieur und Interieur finden Sie auf den Seiten 30–33.

Weitere Sonderausstattungen sowie Preise entnehmen Sie bitte dem Abschnitt Sonderausstattungen ab Seite 34.

Abbildungen ähnlich. Irrtümer und Änderungen bleiben vorbehalten.

[www.bmw.de/konfigurator](http://www.bmw.de/konfigurator)

## MODELL M SPORT.

EXTERIEUR		EUR inkl. 19% MwSt. EUR ohne MwSt.	EXTERIEUR		EUR inkl. 19% MwSt. EUR ohne MwSt.
<b>Lackierung Alpinweiß Uni</b>			754	<b>M Heckspoiler</b>	<b>270,-</b> 226,89
<b>Metallic-Lackierung</b> M Portimao Blau, M Brooklyn Grau, Saphirschwarz, Mineralweiß, Arctic Race Blue, Sanremo Green, Aventurinrot		<b>920,-</b> 773,11	3BE	<b>Spiegelkappen in Schwarz</b> Außenspiegelkappen in Schwarz hochglänzend	<b>110,-</b> 92,44
<b>BMW Individual Lackierung</b> BMW Individual Dravitgrau metallic		<b>1.450,-</b> 1.218,49	5A1	<b>LED-Nebelscheinwerfer</b> <b>M Schriftzug Seitenwand vorn, links und rechts</b>	
BMW Individual Tansanitblau II metallic		<b>1.950,-</b> 1.638,66	3DZ	<b>Entfall M Kennzeichnung</b>	<b>-,-</b>
X1E	BMW Individual Frozen Portimao Blue metallic	<b>3.300,-</b> 2.773,11	3MQ	<b>BMW M 50 Jahre Embleme<sup>[3]</sup></b> Klassische BMW Motorsport Embleme an Front, Heck, Radnaben	<b>-,-</b>
490	BMW Individual Frozen Deep Grey metallic		<b>INTERIEUR</b>		
490	BMW Individual Brillantweiß metallic		<b>Polsterung</b>		
1R3	<b>18" M Leichtmetallräder Doppelspeiche</b> <b>848 M Bicolor mit Mischbereifung<sup>[1]</sup></b> 7,5Jx18 mit Bereifung 225/45 vorn 8,5Jx18 mit Bereifung 255/40 hinten		KGNL	<b>Alcantara-/Sensatec-Kombination</b> <b>Schwarz mit Kontraststeppung Blau</b>	
1R4	<b>18" M Leichtmetallräder Doppelspeiche</b> <b>848 M Bicolor mit Mischbereifung und</b> <b>Notlaufeigenschaften<sup>[2]</sup></b> 7,5Jx18 mit Bereifung 225/45 vorn 8,5Jx18 mit Bereifung 255/40 hinten	<b>290,-</b> 243,70	KH	<b>Sensatec perforiert</b> Nur in Verbindung mit Sitzheizung für Fahrer und Beifahrer	<b>150,-</b> 126,05
1R0	<b>19" M Leichtmetallräder Doppelspeiche</b> <b>797 M Bicolor mit Mischbereifung und</b> <b>Notlaufeigenschaften<sup>[2]</sup>*</b> 8Jx19 mit Bereifung 225/40 vorn 8,5Jx19 mit Bereifung 255/35 hinten	<b>970,-</b> 815,13	MANL	<b>M spezifisches Leder Vernasca Schwarz mit</b> <b>Kontraststeppung Blau</b> Nur in Verbindung mit Sitzheizung für Fahrer und Beifahrer und Instrumententafel in Sensatec oder BMW Individual Instrumententafel lederbezogen	<b>1.450,-</b> 1.218,49
1PP	<b>19" M Leichtmetallräder Doppelspeiche</b> <b>791 M Jetblack mit Mischbereifung und</b> <b>Notlaufeigenschaften*</b> 8Jx19 mit Bereifung 225/40 vorn 8,5Jx19 mit Bereifung 255/35 hinten	<b>970,-</b> 815,13	MA	<b>Leder Vernasca mit Dekorsteppung</b> Nur in Verbindung mit Sitzheizung für Fahrer und Beifahrer	<b>1.450,-</b> 1.218,49
760	<b>M Hochglanz Shadow Line</b>		<b>Interieurleisten</b>		
7M9	<b>M Hochglanz Shadow Line mit erweiterten</b> <b>Umfängen</b> Nierenrahmen und Endrohrblenden in Schwarz hochglänzend	<b>220,-</b> 184,87	4KK	<b>M Interieurleisten Aluminium Tetrakon mit</b> <b>Akzentleiste Perlganz Chrom</b>	
3MB	<b>Exterieur Line Aluminium satiniert</b> Fensterschachtelabdeckung und Fenster- umrandung Aluminium satiniert	<b>-,-</b>	4KL	<b>Aluminium Mesheffekt mit Akzentleiste</b> <b>Perlganz Chrom</b>	<b>-,-</b>
<b>M Aerodynamikpaket</b>			4KA	<b>Edelholzausführung Eiche Maser offenporig</b> <b>mit Akzentleiste Perlganz Chrom</b>	<b>150,-</b> 126,05
2TB	<b>Steptronic Sport Getriebe</b>		4KC	<b>Edelholzausführung Esche graubraun hoch-</b> <b>glänzend mit Akzentleiste Perlganz Chrom</b>	<b>150,-</b> 126,05
704	<b>M Sportfahrwerk inkl. Variabler Sportlenkung</b>		4MC	<b>M Interieurleisten Carbon Fibre mit Akzent-</b> <b>leiste Perlganz Chrom</b>	<b>550,-</b> 462,18
2VF	<b>Adaptives M Fahrwerk inkl. Variabler</b> <b>Sportlenkung</b> (Siehe Seite 47)	<b>600,-</b> 504,20	711	<b>M Sportsitze</b> inkl. Lordosenstütze für Fahrer und Beifahrer Nur in Verbindung mit Leder Vernasca Schwarz mit Kontraststeppung Blau (MANL) oder Cognac mit Dekorsteppung (MAPQ) und elektrischer Sitzverstellung	<b>990,-</b> 831,93
225	<b>Serienfahrwerk</b> Entfall M Sportfahrwerk und Variable Sportlenkung Nur verfügbar für 420i, 420d und 420d xDrive	<b>-,-</b>	491	<b>Lehnenbreitenverstellung für Fahrer</b> Nicht in Verbindung mit Polsterung Sensatec perforiert, Sitz mit aktiver Sitzbelüftung, M Sportsitze für Fahrer und Beifahrer	
33B	<b>M Sportpaket Pro</b> (Siehe Seite 45)	<b>2.100,-</b> 1.764,71	710	<b>M Lederlenkrad</b>	
2T4	<b>M Sportdifferenzial</b> (Siehe Seite 47) Nur verfügbar für 430i und 430d xDrive	<b>1.400,-</b> 1.176,47	775	<b>M Dachhimmel Anthrazit</b>	
2NH	<b>M Sportbremse</b> Blau lackierte Bremssättel mit M Schriftzug In Verbindung mit M Sportpaket Pro	<b>700,-</b> 588,24	<b>M Fußstütze</b>		
		<b>-,-</b>	<b>M Einstiegsleisten<sup>[4]</sup></b>		
			<b>M Pedalerie</b>		
			<b>4UR</b> <b>Ambientes Licht</b>		
			<b>Fahrzeugschlüssel mit M spezifischer</b> <b>Kennzeichnung</b>		

\* Gegen Aufpreis auch mit Sportbereifung (ohne Notlaufeigenschaften) erhältlich.  
Die Sportreifen tragen signifikant zur Erhöhung des Verbrauchs und Reduzierung der Reichweite bei.

-,- Sonderausstattung ohne Mehr-/Minderpreis



# M440i / M440i xDRIVE / M440d xDRIVE.



Abbildungen ähnlich. Irrtümer und Änderungen bleiben vorbehalten.

[www.bmw.de/konfigurator](http://www.bmw.de/konfigurator)

## M440i / M440i xDRIVE / M440d xDRIVE.

	EUR inkl. 19% MwSt. EUR ohne MwSt.		EUR inkl. 19% MwSt. EUR ohne MwSt.
<b>EXTERIEUR</b>		<b>EXTERIEUR</b>	
<b>Lackierung Alpinweiß Uni Metallic-Lackierung</b>	<b>920,-</b> 773,11	3DZ <b>Entfall M Kennzeichnung</b>	<b>-,-</b>
M Portimao Blau, M Brooklyn Grau, Saphirschwarz, Mineralweiß, Arctic Race Blue, Sanremo Green, Aventurinrot		3MQ <b>BMW M 50 Jahre Embleme</b>	<b>200,-</b> 168,07
<b>BMW Individual Lackierung</b>	<b>1.450,-</b> 1.218,49		
BMW Individual Dravitgrau metallic		<b>INTERIEUR</b>	
BMW Individual Tansanitblau II metallic	<b>1.950,-</b> 1.638,66	<b>Polsterung</b>	
X1E BMW Individual Frozen Portimao Blue metallic	<b>3.300,-</b> 2.773,11	KGNL <b>Alcantara-/Sensatec-Kombination Schwarz mit Kontraststeppung Blau</b>	
490 BMW Individual Frozen Deep Grey metallic		KH <b>Sensatec perforiert</b>	<b>150,-</b> 126,05
490 BMW Individual Brillantweiß metallic		Nur in Verbindung mit Sitzheizung für Fahrer und Beifahrer	
1R3 <b>18" M Leichtmetallräder Doppelspeiche 848 M Bicolor mit Mischbereifung</b>		MANL <b>M spezifisches Leder Vernasca Schwarz mit Kontraststeppung Blau</b>	<b>1.450,-</b> 1.218,49
7,5Jx18 mit Bereifung 225/45 vorn		Nur in Verbindung mit Sitzheizung für Fahrer und Beifahrer und Instrumententafel in Sensatec oder BMW Individual Instrumententafel lederbezogen	
8,5Jx18 mit Bereifung 255/40 hinten		MA <b>Leder Vernasca mit Dekorsteppung</b>	<b>1.450,-</b> 1.218,49
1R4 <b>18" M Leichtmetallräder Doppelspeiche 848 M Bicolor mit Mischbereifung und Notlaufeigenschaften</b>	<b>290,-</b> 243,70	Nur in Verbindung mit Sitzheizung für Fahrer und Beifahrer	
7,5Jx18 mit Bereifung 225/45 vorn		<b>Interieurleisten</b>	
8,5Jx18 mit Bereifung 255/40 hinten		4KK <b>M Interieurleisten Aluminium Tetragon mit Akzentleiste Perlglanz Chrom</b>	
1R0 <b>19" M Leichtmetallräder Doppelspeiche 797 M Bicolor mit Mischbereifung und Notlaufeigenschaften<sup>[2]*</sup></b>	<b>970,-</b> 815,13	4KL <b>Aluminium Mesheffect mit Akzentleiste Perlglanz Chrom</b>	<b>-,-</b>
8,5Jx19 mit Bereifung 225/40 vorn		4KA <b>Edelholzausführung Eiche Maser offenporig mit Akzentleiste Perlglanz Chrom</b>	<b>150,-</b> 126,05
8,5Jx19 mit Bereifung 255/35 hinten		4KC <b>Edelholzausführung Esche graubraun hochglänzend mit Akzentleiste Perlglanz Chrom</b>	<b>150,-</b> 126,05
1PP <b>19" M Leichtmetallräder Doppelspeiche 791 M Jetblack mit Mischbereifung und Notlaufeigenschaften*</b>	<b>970,-</b> 815,13	4MC <b>M Interieurleisten Carbon Fibre mit Akzentleiste Perlglanz Chrom</b>	<b>550,-</b> 462,18
8,5Jx19 mit Bereifung 225/40 vorn		459 <b>Sitzverstellung, elektrisch, mit Memory-Funktion für Fahrersitz</b>	
8,5Jx19 mit Bereifung 255/35 hinten		711 <b>M Sportsitze</b>	<b>990,-</b> 831,93
1PW <b>19" M Leichtmetallräder Doppelspeiche 792 M Bicolor mit Mischbereifung und Notlaufeigenschaften<sup>[2]*</sup></b>	<b>1.120,-</b> 941,18	inkl. Lordosenstütze für Fahrer und Beifahrer	
8,5Jx19 mit Bereifung 225/40 vorn		Nur in Verbindung mit Leder Vernasca Schwarz mit Kontraststeppung Blau (MANL) oder Cognac mit Dekorsteppung (MAPQ)	
8,5Jx19 mit Bereifung 255/35 hinten		491 <b>Lehnenbreitenverstellung für Fahrer</b>	
760 <b>M Hochglanz Shadow Line</b>		Nicht in Verbindung mit Polsterung Sensatec perforiert, Sitz mit aktiver Sitzbelüftung, M Sportsitze für Fahrer und Beifahrer	
7M9 <b>M Hochglanz Shadow Line mit erweiterten Umfängen</b>	<b>220,-</b> 184,87	710 <b>M Lederlenkrad</b>	
Nierenrahmen, Endrohrblenden und Aircurtain-Blenden vorne in Schwarz hochglänzend, Spiegelkappen in Wagenfarbe		775 <b>M Dachhimmel Anthrazit</b>	
3BE <b>Spiegelkappen in Schwarz</b>	<b>110,-</b> 92,44	<b>Instrumentenkombination mit M spezifischer Anzeige</b>	
Außenspiegelkappen in Schwarz hochglänzend		<b>M Pedalerie</b>	
<b>M Aerodynamikpaket</b>		<b>M Einstiegsleisten</b>	
2TB <b>8-Gang Steptronic Sport Getriebe</b>		4UR <b>Ambientes Licht</b>	
704 <b>M Sportfahrwerk inkl. Variabler Sportlenkung</b>			
(Siehe Seite 47)			
2VF <b>Adaptives M Fahrwerk inkl. Variabler Sportlenkung</b>	<b>600,-</b> 504,20		
33B <b>M Sportpaket Pro</b>	<b>1.200,-</b> 1.008,40		
(Siehe Seite 45)			
2T4 <b>M Sportdifferenzial</b> (Siehe Seite 47)			
2NH <b>M Sportbremse</b>			
Blau lackierte Bremssättel mit M Schriftzug			
754 <b>M Heckspoiler</b>			
33T <b>M Technik Paket</b>	<b>350,-</b> 294,12		
beinhaltet Upgrades für das Antriebsstrangkühlsystem und die M Sportbremse für höhere Leistungsfähigkeit unter extremen (rennsportähnlichen) Fahrverhalten			
Nicht in Verbindung mit Standheizung			
Nur in Verbindung mit Sportreifen			



\* Gegen Aufpreis auch mit Sportbereifung (ohne Notlaufeigenschaften) erhältlich. Die Sportreifen tragen signifikant zur Erhöhung des Verbrauchs und Reduzierung der Reichweite bei.

-,- Sonderausstattung ohne Mehr-/Minderpreis





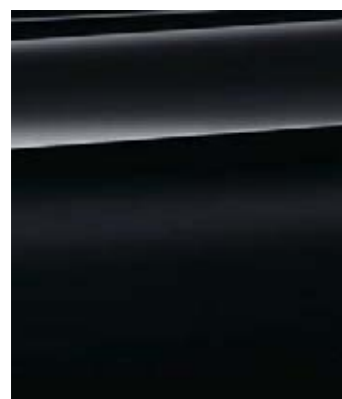
FARBWELTEN UND  
SONDERAUSSTATTUNGEN.





# FARBWELT EXTERIEUR.

## MODELL M SPORT



■ Uni 668 Schwarz<sup>1</sup>



□ Uni 300 Alpinweiß<sup>2</sup>



□ Metallic A96 Mineralweiß<sup>3</sup>



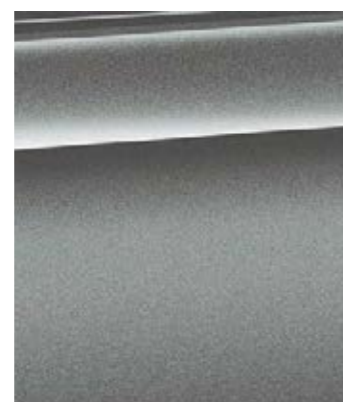
□ Metallic C31 M Portimao Blau<sup>4</sup>



□ Metallic C1X Sunset Orange<sup>1</sup>



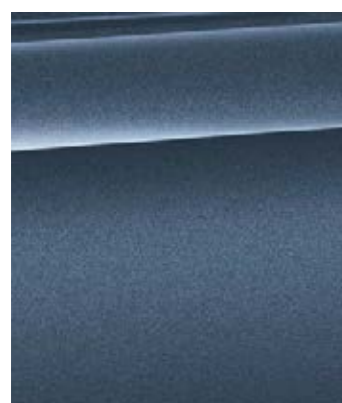
□ Metallic 475 Saphirschwarz<sup>3</sup>



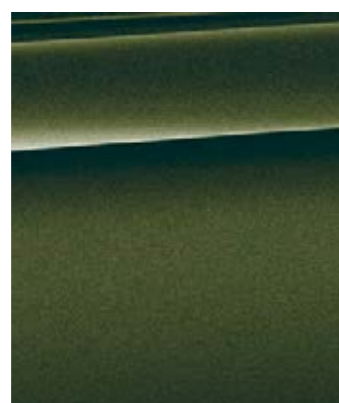
□ Metallic C4W Skyscraper Grau<sup>1</sup>



□ Metallic C4P M Brooklyn Grau<sup>4</sup>



□ Metallic C4F Arctic Race Blue<sup>3</sup>

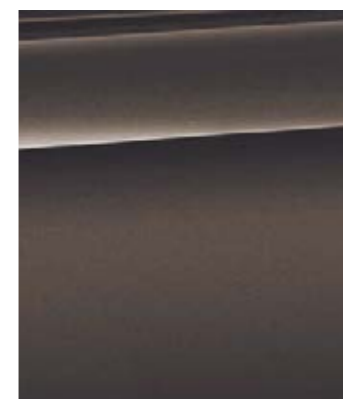


□ Metallic C4E Sanremo Green<sup>3</sup>

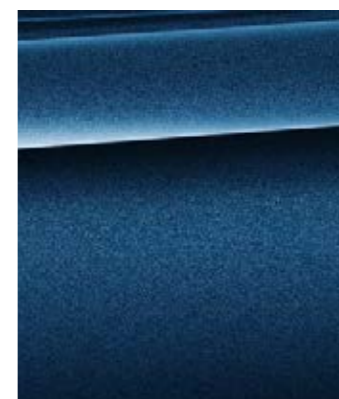


□ Metallic C57 Aventurinrot<sup>3</sup>

## BMW INDIVIDUAL



□ BMW Individual C36 Dravitgrau metallic<sup>3</sup>

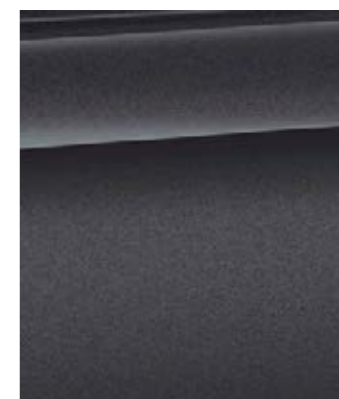


□ BMW Individual C3Z Tansanitblau II metallic<sup>3</sup>



□ BMW Individual X1E Frozen Portimao Blau metallic<sup>3</sup>

## SONDERLACKIERUNG



□ Sonderlackierung BMW Individual 490 Frozen Deep Grey metallic<sup>3</sup>



□ Sonderlackierung BMW Individual 490 Brillantweiß metallic<sup>3</sup>

Stellen Sie mit dem Konfigurator Ihren ganz persönlichen BMW zusammen. Alle aktuellen Farben und Ausstattungen stehen Ihnen bei der Auswahl zur Verfügung. Mehr unter [www.bmw.de/konfigurator](http://www.bmw.de/konfigurator)

Die hier abgebildeten Farbfelder sollen Ihnen einen ersten Eindruck der Farben und Materialien für Ihren BMW vermitteln. Erfahrungsgemäß können Druckfarben den Farbton der Lackierungen, Polster und Interieurleisten jedoch im Einzelfall nicht originalgetreu wiedergeben. Besprechen Sie daher gern die Farbwahl mit Ihrem BMW Vertragshändler oder in Ihrer Niederlassung. Zudem kann man Ihnen dort auch Muster zeigen und bei speziellen Wünschen weiterhelfen.

■ Serienausstattung

□ Sonderausstattung

<sup>1</sup> Nicht erhältlich für Modell M Sport, M440i, M440i xDrive und M440d xDrive.

<sup>2</sup> Serienmäßig erhältlich für Modell M Sport, M440i, M440i xDrive und M440d xDrive.

<sup>3</sup> Optional erhältlich auch für Modell M Sport, M440i, M440i xDrive und M440d xDrive.


<sup>4</sup> Exklusiv erhältlich für Modell M Sport, M440i, M440i xDrive und M440d xDrive.



# FARBWELT INTERIEUR.


## STOFF-/SENSATEC-KOMBINATION

Verfügbar mit

	<input checked="" type="checkbox"/> Basis <input type="checkbox"/> Modell M Sport <input type="checkbox"/> M440i/M440i xDrive/ <input type="checkbox"/> M440d xDrive	<b>Stoff-/Sensatec-Kombination</b> KFSW Schwarz, Interieurfarbe Schwarz
--	---	---

## ALCANTARA-/SENSATEC-KOMBINATION

Verfügbar mit

	<input checked="" type="checkbox"/> Modell M Sport <input checked="" type="checkbox"/> M440i/M440i xDrive/ <input type="checkbox"/> M440d xDrive	<b>Alcantara-/Sensatec-Kombination</b> KGNL Schwarz mit Kontraststeppung Blau, Interieurfarbe Schwarz <sup>2</sup>
--	--	---

## LEDEROPTIK

Verfügbar mit

	<input type="checkbox"/> Basis <input type="checkbox"/> Modell M Sport <input type="checkbox"/> M440i/M440i xDrive/ <input type="checkbox"/> M440d xDrive	<b>Sensatec perforiert</b> KHSW Schwarz, Interieurfarbe Schwarz <sup>1</sup>
	<input type="checkbox"/> Basis <input type="checkbox"/> Modell M Sport <input type="checkbox"/> M440i/M440i xDrive/ <input type="checkbox"/> M440d xDrive	<b>Sensatec perforiert</b> KHFY Canberrabeige, Interieurfarbe Schwarz <sup>1</sup>
	<input type="checkbox"/> Basis <input type="checkbox"/> Modell M Sport <input type="checkbox"/> M440i/M440i xDrive/ <input type="checkbox"/> M440d xDrive	<b>Sensatec perforiert</b> KHKC Cognac, Interieurfarbe Schwarz <sup>1</sup>
	<input type="checkbox"/> Basis <input type="checkbox"/> Modell M Sport <input type="checkbox"/> M440i/M440i xDrive/ <input type="checkbox"/> M440d xDrive	<b>Sensatec perforiert</b> KHG7 Tacorarot, Interieurfarbe Schwarz <sup>1</sup>

## LEDER

Verfügbar mit

	<input type="checkbox"/> Basis <input type="checkbox"/> Modell M Sport <input type="checkbox"/> M440i/M440i xDrive/ <input type="checkbox"/> M440d xDrive	<b>Leder Vernasca</b> MAOI Oyster mit Dekor- steppung, Interieurfarbe Schwarz <sup>1,7</sup>
	<input type="checkbox"/> Basis <input type="checkbox"/> Modell M Sport <input type="checkbox"/> M440i/M440i xDrive/ <input type="checkbox"/> M440d xDrive	<b>Leder Vernasca</b> MAMU Mokka mit Dekor- steppung, Interieurfarbe Schwarz <sup>1,6</sup>
	<input type="checkbox"/> Modell M Sport <input type="checkbox"/> M440i/M440i xDrive/ <input type="checkbox"/> M440d xDrive	<b>Leder Vernasca</b> MAPQ Cognac mit Dekor- steppung, Interieurfarbe Schwarz <sup>1,5</sup>
	<input type="checkbox"/> Basis <input type="checkbox"/> Modell M Sport <input type="checkbox"/> M440i/M440i xDrive/ <input type="checkbox"/> M440d xDrive	<b>Leder Vernasca</b> MAG6 Tacorarot mit Dekor- steppung, Interieurfarbe Schwarz <sup>1,7</sup>
	<input type="checkbox"/> Basis <input type="checkbox"/> Modell M Sport <input type="checkbox"/> M440i/M440i xDrive/ <input type="checkbox"/> M440d xDrive	<b>Leder Vernasca</b> MAH7 Schwarz mit Dekor- steppung, Interieurfarbe Schwarz <sup>1,6</sup>
	<input type="checkbox"/> Modell M Sport <input type="checkbox"/> M440i/M440i xDrive/ <input type="checkbox"/> M440d xDrive	<b>Leder Vernasca</b> MANL Schwarz mit Kontraststeppung Blau, Interieurfarbe Schwarz <sup>1,2,7</sup>

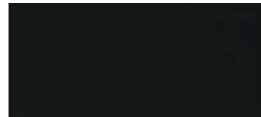
## BMW INDIVIDUAL LEDER

Verfügbar mit

	<input type="checkbox"/> Basis <input type="checkbox"/> Modell M Sport <input type="checkbox"/> M440i/M440i xDrive/ <input type="checkbox"/> M440d xDrive	<b>BMW Individual erweiterte Lederausstattung Merino</b> ZASW Schwarz <sup>1,3,6</sup>
	<input type="checkbox"/> Basis <input type="checkbox"/> Modell M Sport <input type="checkbox"/> M440i/M440i xDrive/ <input type="checkbox"/> M440d xDrive	<b>BMW Individual erweiterte Lederausstattung Merino</b> ZAFV Fjordblau/Schwarz <sup>1,3,7</sup>
	<input type="checkbox"/> Basis <input type="checkbox"/> Modell M Sport <input type="checkbox"/> M440i/M440i xDrive/ <input type="checkbox"/> M440d xDrive	<b>BMW Individual erweiterte Lederausstattung Merino</b> VAHZ Fiorarot/Schwarz <sup>1,3,7</sup>
	<input type="checkbox"/> Basis <input type="checkbox"/> Modell M Sport <input type="checkbox"/> M440i/M440i xDrive/ <input type="checkbox"/> M440d xDrive	<b>BMW Individual erweiterte Lederausstattung Merino</b> VAEW Elfenbeinweiß <sup>1,3,6</sup>
	<input type="checkbox"/> Basis <input type="checkbox"/> Modell M Sport <input type="checkbox"/> M440i/M440i xDrive/ <input type="checkbox"/> M440d xDrive	<b>BMW Individual erweiterte Lederausstattung Merino</b> VATQ Merino Tartufo <sup>1,3,6</sup>
	<input type="checkbox"/> Basis <input type="checkbox"/> Modell M Sport <input type="checkbox"/> M440i/M440i xDrive/ <input type="checkbox"/> M440d xDrive	<b>BMW Individual Vollleder-ausstattung Merino</b> ZBWS Schwarz <sup>1,3,4,6</sup>
	<input type="checkbox"/> Basis <input type="checkbox"/> Modell M Sport <input type="checkbox"/> M440i/M440i xDrive/ <input type="checkbox"/> M440d xDrive	<b>BMW Individual Vollleder-ausstattung Merino</b> ZBFV Fjordblau/Schwarz <sup>1,3,4,7</sup>
	<input type="checkbox"/> Basis <input type="checkbox"/> Modell M Sport <input type="checkbox"/> M440i/M440i xDrive/ <input type="checkbox"/> M440d xDrive	<b>BMW Individual Vollleder-ausstattung Merino</b> VBHZ Fiorarot/Schwarz <sup>1,3,4,7</sup>
	<input type="checkbox"/> Basis <input type="checkbox"/> Modell M Sport <input type="checkbox"/> M440i/d/xDrive	<b>BMW Individual Vollleder-ausstattung Merino</b> VBEW Elfenbeinweiß <sup>1,3,4,6</sup>
	<input type="checkbox"/> Basis <input type="checkbox"/> Modell M Sport <input type="checkbox"/> M440i/M440i xDrive/ <input type="checkbox"/> M440d xDrive	<b>BMW Individual Vollleder-ausstattung Merino</b> VBTQ Tartufo <sup>1,3,4,6</sup>









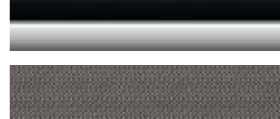
## M DACHHIMMEL

Verfügbar mit

	<input type="checkbox"/> Basis <input checked="" type="checkbox"/> Modell M Sport <input checked="" type="checkbox"/> M440i/M440i xDrive/ <input type="checkbox"/> M440d xDrive	<b>M Dachhimmel</b> 775 Anthrazit
---	--	--------------------------------------

## INTERIEURLEISTEN

Verfügbar mit

	<input checked="" type="checkbox"/> Basis	<b>Interieurleisten</b> 4AT Schwarz hochglänzend mit Akzentleiste Perlglanz Chrom
	<input checked="" type="checkbox"/> Modell M Sport <input checked="" type="checkbox"/> M440i/M440i xDrive/ <input type="checkbox"/> M440d xDrive	<b>M Interieurleisten</b> 4KK Aluminium Tetrakon mit Akzentleiste Perlglanz Chrom
	<input type="checkbox"/> Basis <input type="checkbox"/> Modell M Sport <input type="checkbox"/> M440i/M440i xDrive/ <input type="checkbox"/> M440d xDrive	<b>Interieurleisten</b> 4KL Aluminium Mesheffekt mit Akzentleiste Perlglanz Chrom
	<input type="checkbox"/> Basis <input type="checkbox"/> Modell M Sport <input type="checkbox"/> M440i/M440i xDrive/ <input type="checkbox"/> M440d xDrive	<b>Interieurleisten</b> 4KA Edelhölzausführung Eiche Maser offenporig mit Akzentleiste Perlglanz Chrom
	<input type="checkbox"/> Basis <input type="checkbox"/> Modell M Sport <input type="checkbox"/> M440i/M440i xDrive/ <input type="checkbox"/> M440d xDrive	<b>Interieurleisten</b> 4KE Edelhölzausführung Esche graubraun hoch- glänzend mit Akzentleiste Perlglanz Chrom
	<input type="checkbox"/> Modell M Sport <input type="checkbox"/> M440i/M440i xDrive/ <input type="checkbox"/> M440d xDrive	<b>Interieurleisten</b> 4MC M Interieurleisten Carbon Fibre mit Akzent- leiste Perlglanz Chrom
	<input type="checkbox"/> Basis <input type="checkbox"/> Modell M Sport <input type="checkbox"/> M440i/M440i xDrive/ <input type="checkbox"/> M440d xDrive	<b>BMW Individual Interieurleisten</b> 4ML Pianoack Schwarz mit Akzentleiste Perlglanz Chrom
	<input type="checkbox"/> Basis <input type="checkbox"/> Modell M Sport <input type="checkbox"/> M440i/M440i xDrive/ <input type="checkbox"/> M440d xDrive	<b>BMW Individual Interieurleisten</b> XED Aluminiumgewebe hochglänzend mit Akzent- leiste Perlglanz Chrom
	<input type="checkbox"/> Basis <input type="checkbox"/> Modell M Sport <input type="checkbox"/> M440i/M440i xDrive/ <input type="checkbox"/> M440d xDrive	<b>BMW Individual Interieur- leisten</b> XEU Edelhölzausfüh- rung Fineline Schwarz mit Silbereffekt offenporig mit Akzentleiste Perlglanz Chrom

## BMW INDIVIDUAL INTERIEURLEISTEN

Verfügbar mit

Bitte beachten Sie, dass auch bei bestimmungsgemäßem Gebrauch über kurz oder lang nicht behebbare Verunreinigungen auf den Sitzbezügen auftreten können. Dies kann insbesondere durch nicht farbechte Kleidung hervorgerufen werden.

Bitte beachten Sie, dass die Interieurfarbe und der Dachhimmel abhängig von der gewählten Polsterfarbe sind.

<sup>1</sup> Nur erhältlich in Verbindung mit Sitzheizung für Fahrer und Beifahrer.  
<sup>2</sup> Nur erhältlich in Verbindung mit Instrumententafel in Sensatec oder BMW Individual Instrumententafel lederbezogen.  
<sup>3</sup> Weitere Informationen zum BMW Individual Leder finden Sie auf Seite 39 unter Interieur/Sitze/Lenkräder.  
<sup>4</sup> Nur erhältlich in Verbindung mit BMW Individual Instrumententafel lederbezogen.  
<sup>5</sup> Nur erhältlich in Verbindung mit M Sportsitze für Fahrer und Beifahrer.  
<sup>6</sup> Nur in Verbindung mit Lehnenbreitenverstellung oder Sitz mit aktiver Sitzbelüftung.  
<sup>7</sup> Nur in Verbindung mit Lehnenbreitenverstellung.



# EXTERIEUR.

## HIGHLIGHTS.



- 1 M Carbondach
- 2 Außenspiegelkappen in Schwarz hochglänzend
- 3 M Leuchten Shadow Line

Abbildungen ähnlich. Irrtümer und Änderungen bleiben vorbehalten.

[www.bmw.de/konfigurator](http://www.bmw.de/konfigurator)

## EXTERIEUR.

### EXTERIEUR

	420i	420i xDrive	430i	430i xDrive	420d	420d xDrive	430d xDrive	M440i	M440i xDrive	M440d xDrive	EUR inkl. 19% MwSt. EUR ohne MwSt.
<b>Uni-Lackierung</b>											
668 Schwarz	■	■	■	■	■	■	■				
300 Alpinweiß	□	□	□	□	□	□	□	■	■		300,- 252,10
Im Umfang Modell M Sport enthalten											
<b>Metallic-Lackierung</b>											
	□	□	□	□	□	□	□	□	□		920,- 773,11
<b>BMW Individual Lackierung</b>											
C36 BMW Individual Dravtgrau metallic	□	□	□	□	□	□	□	□	□		1.450,- 1.218,49
C3Z BMW Individual Tansanitblau II metallic	□	□	□	□	□	□	□	□	□		1.950,- 1.638,66
X1E BMW Individual Frozen Portimao Blau metallic	□	□	□	□	□	□	□	□	□		3.300,- 2.773,11
490 <b>BMW Individual Sonderlackierung</b>											
BMW Individual Frozen Deep Grey metallic BMW Individual Brillantweiß metallic											
	□	□	□	□	□	□	□	□	□		3.300,- 2.773,11
760 <b>M Hochglanz Shadow Line</b>	□	□	□	□	□	□	□	■	■		410,- 344,54
Blende Spiegeldreieck, Spiegelschwert, Spiegelfuß, Spiegelbrille, Fensterschachtabdeckung und Fensterumrandung Schwarz hochglänzend Im Umfang Modell M Sport enthalten											
3MB <b>Exterieur Line Aluminium satiniert</b>	□	□	□	□	□	□	□				410,- 344,54
Fensterschachtabdeckung und Fensterumrandung Aluminium satiniert Blende Spiegeldreieck, Spiegelschwert, Spiegelfuß und Spiegelbrille in Schwarz hochglänzend											
In Verbindung mit Modell M Sport											
	□	□	□	□	□	□	□				-,-
3BE <b>Spiegelkappen in Schwarz</b>	□	□	□	□	□	□	□	□	□		110,- 92,44
Außenspiegelkappen in Schwarz hochglänzend Für M440i, M440i xDrive und M440d xDrive nur in Verbindung mit M Hochglanz Shadow Line mit erweiterten Umfängen											
40C <b>M Carbondach</b>								□	□		2.800,- 2.352,94
Reduzierung des Fahrzeuggewichts, senkt den Fahrzeugschwerpunkt und steigert die Fahr- dynamik											
320 <b>Modellschriftzug – Entfall</b>	□	□	□	□	□	□	□	□	□		-,-

■ Serienausstattung

□ Sonderausstattung

-,- Sonderausstattung ohne Mehr-/Minderpreis



# RÄDER.

## HIGHLIGHTS.



1



2



3



4



5

- 1 17" Leichtmetallräder V-Speiche 778
- 2 18" Leichtmetallräder V-Speiche 780 Bicolor
- 3 19" BMW Individual Leichtmetallräder Doppelspeiche 793 I Bicolor
- 4 19" Leichtmetallräder Y-Speiche 783 Bicolor
- 5 18" Leichtmetallräder Doppelspeiche 782 Bicolor

Abbildungen ähnlich. Irrtümer und Änderungen bleiben vorbehalten.

[www.bmw.de/konfigurator](http://www.bmw.de/konfigurator)

## RÄDER.

### RÄDER

	420i 420i xDrive	430i 430i xDrive	420d 420d xDrive	430d 430d xDrive	M440i M440i xDrive	M440d M440d xDrive	EUR inkl. 19% MwSt. EUR ohne MwSt.
1S3 <b>17" Leichtmetallräder V-Speiche 778</b> 7,5Jx17 mit Bereifung 225/50	<input checked="" type="checkbox"/>	<input checked="" type="checkbox"/>	<input checked="" type="checkbox"/>	<input checked="" type="checkbox"/>			
1S5 <b>18" Leichtmetallräder V-Speiche 780 Bicolor</b> 7,5Jx18 mit Bereifung 225/45	<input type="checkbox"/>	<input type="checkbox"/>	<input type="checkbox"/>	<input type="checkbox"/>			<b>1.240,-</b> 1.042,02
1S6 <b>18" Leichtmetallräder V-Speiche 780 Bicolor mit Notlaufeigenschaften</b> 7,5Jx18 mit Bereifung 225/45	<input type="checkbox"/>	<input type="checkbox"/>	<input type="checkbox"/>	<input type="checkbox"/>			<b>1.240,-</b> 1.042,02
1WG <b>18" Leichtmetallräder V-Speiche 780 Bicolor mit Mischbereifung</b> 7,5Jx18 mit Bereifung 225/45 vorn 8,5Jx18 mit Bereifung 255/40 hinten Nur in Verbindung M Sportfahrwerk inkl. Variabler Sportlenkung bzw. Adaptives M Fahrwerk inkl. Variabler Sportlenkung	<input type="checkbox"/>	<input type="checkbox"/>	<input type="checkbox"/>	<input type="checkbox"/>			<b>1.450,-</b> 1.218,49
1WH <b>18" Leichtmetallräder V-Speiche 780 Bicolor mit Mischbereifung und Notlaufeigenschaften</b> 7,5Jx18 mit Bereifung 225/45 vorn 8,5Jx18 mit Bereifung 255/40 hinten Nur in Verbindung M Sportfahrwerk inkl. Variabler Sportlenkung bzw. Adaptives M Fahrwerk inkl. Variabler Sportlenkung	<input type="checkbox"/>	<input type="checkbox"/>	<input type="checkbox"/>	<input type="checkbox"/>			<b>1.450,-</b> 1.218,49
1UD <b>18" Leichtmetallräder Doppelspeiche 782 Bicolor</b> 7,5Jx18 mit Bereifung 225/45	<input type="checkbox"/>	<input type="checkbox"/>	<input type="checkbox"/>	<input type="checkbox"/>			<b>1.240,-</b> 1.042,02
1UE <b>18" Leichtmetallräder Doppelspeiche 782 Bicolor mit Notlaufeigenschaften</b> 7,5Jx18 mit Bereifung 225/45	<input type="checkbox"/>	<input type="checkbox"/>	<input type="checkbox"/>	<input type="checkbox"/>			<b>1.240,-</b> 1.042,02
1T0 <b>19" Leichtmetallräder Y-Speiche 783 Bicolor mit Mischbereifung und Notlaufeigenschaften*</b> 8Jx19 mit Bereifung 225/40 vorn 8,5Jx19 mit Bereifung 255/35 hinten	<input type="checkbox"/>	<input type="checkbox"/>	<input type="checkbox"/>	<input type="checkbox"/>			<b>2.130,-</b> 1.789,92
1PT <b>19" BMW Individual Leichtmetallräder Doppelspeiche 793 I Bicolor mit Mischbereifung und Notlaufeigenschaften</b> 8Jx19 mit Bereifung 225/40 vorn 8,5Jx19 mit Bereifung 255/35 hinten	<input type="checkbox"/>	<input type="checkbox"/>	<input type="checkbox"/>	<input type="checkbox"/>			<b>2.480,-</b> 2.084,03
In Verbindung mit Modell M Sport	<input type="checkbox"/>	<input type="checkbox"/>	<input type="checkbox"/>	<input type="checkbox"/>	<input type="checkbox"/>	<input type="checkbox"/>	<b>1.030,-</b> 865,55
2VC <b>Reifenpannenset</b> Reifendichtmittelflasche und elektrisch betriebener 12-Volt-Kompressor (zum Anschluss an 12-Volt-Steckdose) Nicht in Verbindung mit Notlaufeigenschaften	<input type="checkbox"/>	<input type="checkbox"/>	<input type="checkbox"/>	<input type="checkbox"/>	<input type="checkbox"/>	<input type="checkbox"/>	<b>50,-</b> 42,02

\* Gegen Aufpreis auch mit Sportbereifung (ohne Notlaufeigenschaften) erhältlich.  
Die Sportreifen tragen signifikant zur Erhöhung des Verbrauchs und Reduzierung der Reichweite bei.

#### BLEIBEN SIE IN DER SPUR.

Für die Originalbereifung Ihres BMW mit Erstzulassung ab 01.07.2020 und alle bei BMW erworbenen Komplettäder und Reifen mit Sternmarkierung erhalten Sie automatisch und ohne Zusatzkosten die 36-monatige BMW Reifenversicherung mit bis zu 100 % Kostenersatz im 1. Jahr. Erfahren Sie mehr unter [www.bmw.de/bmw-raeder-reifen](http://www.bmw.de/bmw-raeder-reifen) oder bei Ihrem BMW Partner. (Die BMW Reifenversicherung ist ein Produkt der Allianz Versicherungs-AG).

Die Angaben Kraftstoffverbrauch, CO<sub>2</sub>-Emissionen und Effizienzklasse gelten in Abhängigkeit von der gewählten Räderkategorie und Sonderausstattung. Den fahrzeugindividuellen Verbrauchswert nach NEFZ und WLTP erhalten Sie im BMW Online-Konfigurator unter [www.bmw.de/konfigurator](http://www.bmw.de/konfigurator) oder bei Ihrem BMW Partner.

■ Serienausstattung

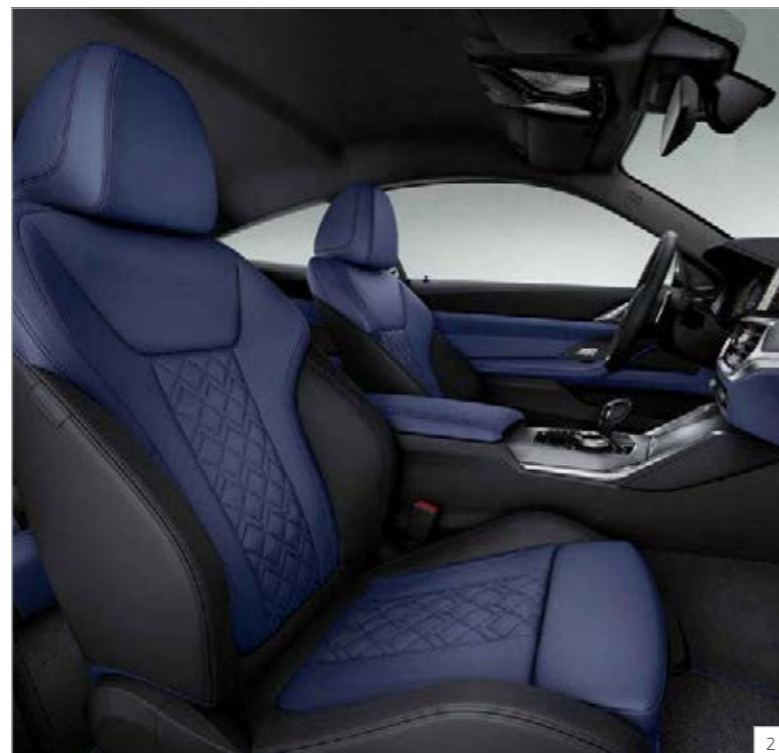
□ Sonderausstattung

–, – Sonderausstattung ohne Mehr-/Minderpreis



# INTERIEUR.

## HIGHLIGHTS.



- 1 M Sportsitze für Fahrer und Beifahrer
- 2 BMW Individual Volllederausstattung Merino Feinnarbe Fjordblau/Schwarz
- 3 Instrumententafel in Sensatec und BMW Individual Interieurleisten Aluminiumgewebe hochglänzend mit Akzentleiste Perlganz Chrom

Abbildungen ähnlich. Irrtümer und Änderungen bleiben vorbehalten.

[www.bmw.de/konfigurator](http://www.bmw.de/konfigurator)

## INTERIEUR.

### INTERIEUR/SITZE/LENKRÄDER

	420i	420i xDrive	430i	430i xDrive	420d	420d xDrive	430d xDrive	M440i	M440i xDrive	M440d xDrive	EUR inkl. 19% MwSt. EUR ohne MwSt.
<b>KH Sensatec perforiert</b> Nur in Verbindung mit Sitzheizung für Fahrer und Beifahrer Nicht in Verbindung mit Lehnenbreitenverstellung für Fahrer	<input type="checkbox"/>	<input type="checkbox"/>	<input type="checkbox"/>	<input type="checkbox"/>	<input type="checkbox"/>	<input type="checkbox"/>	<input type="checkbox"/>	<input type="checkbox"/>	<input type="checkbox"/>	<input type="checkbox"/>	<b>350,-</b> 294,12
In Verbindung mit Modell M Sport	<input type="checkbox"/>	<input type="checkbox"/>	<input type="checkbox"/>	<input type="checkbox"/>	<input type="checkbox"/>	<input type="checkbox"/>	<input type="checkbox"/>	<input type="checkbox"/>	<input type="checkbox"/>	<input type="checkbox"/>	<b>150,-</b> 126,05
<b>MA Leder Vernasca mit Dekorsteppung</b> Nur in Verbindung mit Sitzheizung für Fahrer und Beifahrer und Lehnenbreitenverstellung für Fahrer	<input type="checkbox"/>	<input type="checkbox"/>	<input type="checkbox"/>	<input type="checkbox"/>	<input type="checkbox"/>	<input type="checkbox"/>	<input type="checkbox"/>	<input type="checkbox"/>	<input type="checkbox"/>	<input type="checkbox"/>	<b>1.650,-</b> 1.386,55
In Verbindung mit Modell M Sport	<input type="checkbox"/>	<input type="checkbox"/>	<input type="checkbox"/>	<input type="checkbox"/>	<input type="checkbox"/>	<input type="checkbox"/>	<input type="checkbox"/>	<input type="checkbox"/>	<input type="checkbox"/>	<input type="checkbox"/>	<b>1.450,-</b> 1.218,49
<b>VA BMW Individual erweiterte Lederausstattung Merino</b> ZA – Ausführung der Sitze vorn und hinten inkl. Kopfstützen, Mittelarmlehne, Türspiegel und Armauflagen in Leder Merino – exklusive Prisma-Steppung – Fußmatten mit Keder in Polsterfarbe Nur in Verbindung mit Sitzheizung für Fahrer und Beifahrer, M Dachhimmel Anthrazit, HiFi Lautsprechersystem oder Harman Kardon Surround Sound System	<input type="checkbox"/>	<input type="checkbox"/>	<input type="checkbox"/>	<input type="checkbox"/>	<input type="checkbox"/>	<input type="checkbox"/>	<input type="checkbox"/>	<input type="checkbox"/>	<input type="checkbox"/>	<input type="checkbox"/>	<b>2.800,-</b> 2352,94
In Verbindung mit Modell M Sport	<input type="checkbox"/>	<input type="checkbox"/>	<input type="checkbox"/>	<input type="checkbox"/>	<input type="checkbox"/>	<input type="checkbox"/>	<input type="checkbox"/>	<input type="checkbox"/>	<input type="checkbox"/>	<input type="checkbox"/>	<b>2.600,-</b> 2.184,87
<b>VB BMW Individual Volllederausstattung Merino</b> ZB – Ausführung der Sitze vorn und hinten inkl. Kopfstützen, Mittelarmlehne, Türspiegel und Armauflagen in Leder Merino – Türbrüstungen sowie Instrumententafel oben in Leder Walknappa Schwarz – Instrumententafel unten in Leder Merino in Polsterfarbe – exklusive Prisma-Steppung – Fußmatten mit Keder in Polsterfarbe Nur in Verbindung mit Sitzheizung für Fahrer und Beifahrer, M Dachhimmel Anthrazit, BMW Individual Instrumententafel lederbezogen, HiFi Lautsprechersystem oder Harman Kardon Surround Sound System	<input type="checkbox"/>	<input type="checkbox"/>	<input type="checkbox"/>	<input type="checkbox"/>	<input type="checkbox"/>	<input type="checkbox"/>	<input type="checkbox"/>	<input type="checkbox"/>	<input type="checkbox"/>	<input type="checkbox"/>	<b>4.550,-</b> 3.823,53
In Verbindung mit Modell M Sport	<input type="checkbox"/>	<input type="checkbox"/>	<input type="checkbox"/>	<input type="checkbox"/>	<input type="checkbox"/>	<input type="checkbox"/>	<input type="checkbox"/>	<input type="checkbox"/>	<input type="checkbox"/>	<input type="checkbox"/>	<b>4.350,-</b> 3.655,46
	<input type="checkbox"/>	<input type="checkbox"/>	<input type="checkbox"/>	<input type="checkbox"/>	<input type="checkbox"/>	<input type="checkbox"/>	<input type="checkbox"/>	<input type="checkbox"/>	<input type="checkbox"/>	<input type="checkbox"/>	<b>4.350,-</b> 3.655,46



■ Serienausstattung

□ Sonderausstattung

–,– Sonderausstattung ohne Mehr-/Minderpreis



# INTERIEUR.

INTERIEUR/SITZE/LENKRÄDER		420i	420i xDrive	430i	430i xDrive	420d	420d xDrive	430d	430d xDrive	M440i	M440i xDrive	M440d	M440d xDrive	EUR inkl. 19 % MwSt. EUR ohne MwSt.
4AT	<b>Interieurleisten Schwarz hochglänzend mit Akzentleiste Perlglanz Chrom</b> Nicht in Verbindung mit Modell M Sport	■	■	■	■									
4KL	<b>Interieurleisten Aluminium Mesheffect mit Akzentleiste Perlglanz Chrom<sup>[4]</sup></b>	□	□	□	□									150,- 126,05
	In Verbindung mit Modell M Sport	□	□	□	□					□	□			-, -,
4KA	<b>Interieurleisten Edelholzausführung Eiche Maser offenporig mit Akzentleiste Perlglanz Chrom</b>	□	□	□	□									300,- 252,10
	In Verbindung mit Modell M Sport	□	□	□	□					□	□			150,- 126,05
4KC	<b>Interieurleisten Edelholzausführung Esche Graubraun hochglänzend mit Akzentleiste Perlglanz Chrom</b>	□	□	□	□									300,- 252,10
	In Verbindung mit Modell M Sport	□	□	□	□					□	□			150,- 126,05
4MC	<b>M Interieurleisten Carbon Fibre mit Akzentleiste Perlglanz Chrom</b> Nur in Verbindung mit Modell M Sport, M440i, M440i xDrive und M440d xDrive	□	□	□	□					□	□			550,- 462,18
4ML	<b>BMW Individual Interieurleisten Pianolack Schwarz mit Akzentleiste Perlglanz Chrom</b>	□	□	□	□									700,- 588,24
	In Verbindung mit Modell M Sport	□	□	□	□					□	□			550,- 462,18
XED	<b>BMW Individual Interieurleisten Aluminiumgewebe hochglänzend mit Akzentleiste Perlglanz Chrom<sup>[5]</sup></b>	□	□	□	□									700,- 588,24
	In Verbindung mit Modell M Sport	□	□	□	□					□	□			550,- 462,18
XEU	<b>BMW Individual Edelholzausführung Finline Schwarz mit Silbereffekt offenporig mit Akzentleiste Perlglanz Chrom</b>	□	□	□	□									700,- 588,24
	In Verbindung mit Modell M Sport	□	□	□	□					□	□			550,- 462,18
		□	□	□	□									550,- 462,18



Abbildungen ähnlich. Irrtümer und Änderungen bleiben vorbehalten.

INTERIEUR/SITZE/LENKRÄDER		420i	420i xDrive	430i	430i xDrive	420d	420d xDrive	430d	430d xDrive	M440i	M440i xDrive	M440d	M440d xDrive	EUR inkl. 19 % MwSt. EUR ohne MwSt.
459	<b>Sitzverstellung, elektrisch, mit Memory-Funktion für Fahrersitz<sup>[6]</sup></b> elektrische Einstellung an Fahrer- und Beifahrersitz für Sitzlängsrichtung, Sitzneigung, Sitzhöhe und Lehnenneigung, enthält Bordsteinautomatik für Beifahrer-Außenspiegel (beim Einlegen des Rückwärtsgangs) Im Umfang Sitz mit aktiver Sitzbelüftung enthalten	□	□	□	□					■	■			1.200,- 1.008,40
487	<b>Lordosenstütze für Fahrer</b> elektrisch verstellbar in Höhe und Tiefe  Nicht in Verbindung mit Sitz mit aktiver Sitzbelüftung und M Sportsitze für Fahrer und Beifahrer	□	□	□	□					□	□			150,- 126,05
488	<b>Lordosenstütze für Fahrer- und Beifahrersitz</b> elektrisch verstellbar in Höhe und Tiefe  Nur in Verbindung mit Sitz mit aktiver Sitzbelüftung und M Sportsitze für Fahrer und Beifahrer  Im Umfang M Sportsitze für Fahrer und Beifahrer enthalten	□	□	□	□					□	□			250,- 210,08
491	<b>Lehnenbreitenverstellung für Fahrer</b>  Nicht in Verbindung mit Stoff-/Sensatec-Kombination, Polsterung Sensatec perforiert, Sitz mit aktiver Sitzbelüftung und M Sportsitze für Fahrer und Beifahrer  Im Umfang Modell M Sport enthalten	□	□	□	□					■	■			120,- 100,84
494	<b>Sitzheizung für Fahrer und Beifahrer</b> sorgt für eine angenehme Wärme der vorderen Sitze bei niedrigen Temperaturen, 3-stufig regulierbar	□	□	□	□					□	□			380,- 319,33
4FH	<b>Sitz mit aktiver Sitzbelüftung</b> Belüftung durch Ventilatoren von Sitzfläche und Rückenlehne durch die perforierten Sitzbezüge, inkl. elektrischer Sitzverstellung, eigene Sitzgeometrie ohne Lehnenbreitenverstellung Nur in Verbindung mit Sitzheizung für Fahrer und Beifahrer und Leder Vernasca MAH7/MAMU oder BMW Individual erweiterte Lederausstattung Merino VAEW/VATQ/ZASW oder BMW Individual Volllederausstattung Merino VBEW/VBTQ/ZBSW	□	□	□	□									2.100,- 1.764,71
775	<b>M Dachhimmel Anthrazit</b> Im Umfang Modell M Sport enthalten	□	□	□	□					■	■			350,- 294,12
710	<b>M Lederlenkrad<sup>[7]</sup></b> Im Umfang Modell M Sport enthalten	□	□	□	□					■	■			220,- 184,87
248	<b>Lenkradheizung<sup>[8]</sup></b> erwärmt nach Einschalten in kürzester Zeit den Lenkradkranz auf eine angenehme Temperatur	□	□	□	□					□	□			270,- 226,89





# INTERIEUR.

## INTERIEUR/SITZE/LENKRÄDER

	420i 420i xDrive	430i 430i xDrive	420d 420d xDrive	430d 430d xDrive	M440i M440i xDrive	M440d M440d xDrive	EUR inkl. 19 % MwSt. EUR ohne MwSt.
<b>4AW Instrumententafel in Sensatec</b> Instrumententafel Oberteil und Türbrüstungen in Sensatec Schwarz mit grauer Doppelnaht In Verbindung mit Leder Vernasca Schwarz mit Kontraststeppung Blau MANL blaue Doppelnaht Nicht in Verbindung mit BMW Individual Instrumententafel lederbezogen	<input type="checkbox"/>	<input type="checkbox"/>	<input type="checkbox"/>	<input type="checkbox"/>	<input type="checkbox"/>	<input type="checkbox"/>	<b>550,-</b> 462,18
<b>4M5 BMW Individual Instrumententafel lederbezogen</b> inkl. Klappfach in der Instrumententafel Fahrerseite, Instrumententafel Oberteil und Türbrüstungen in Walknappa Schwarz, Unterteil in Leder Merino Schwarz Im Umfang BMW Individual Volllederausstattung Merino enthalten Nur in Verbindung mit Leder Vernasca oder BMW Individual Volllederausstattung Merino	<input type="checkbox"/>	<input type="checkbox"/>	<input type="checkbox"/>	<input type="checkbox"/>	<input type="checkbox"/>	<input type="checkbox"/>	<b>1.750,-</b> 1.470,59
<b>4U0 Galvanikapplikation für Bedienelemente</b> – Tasten des Multifunktionslenkrades (in Verbindung mit SA710 „M Lederlenkrad“ in Schwarz) – Schaltzentrum Türe Fahrerseite und Beifahrerseite mit Fensterheber – Schalter Fensterheber vorn – Türverriegelungs-Schalter	<input type="checkbox"/>	<input type="checkbox"/>	<input type="checkbox"/>	<input type="checkbox"/>	<input type="checkbox"/>	<input type="checkbox"/>	<b>100,-</b> 84,03
<b>441 Raucherpaket</b> Aschenbecher und Zigarettenanzünder vorn	<input type="checkbox"/>	<input type="checkbox"/>	<input type="checkbox"/>	<input type="checkbox"/>	<input type="checkbox"/>	<input type="checkbox"/>	<b>50,-</b> 42,02

## UNSERE SERVICE FLATRATE. BMW SERVICE INCLUSIVE.



Keine Gedanken mehr an Kosten für Wartungsarbeiten und Verschleißreparaturen verschwenden: Mit BMW Service Inclusive geht dieser Wunsch in Erfüllung. Sie leisten eine einmalige Zahlung, und damit sind alle inbegriffenen Werkstattleistungen bei Ihrem BMW Service Partner abgedeckt und Sie sind bequem, sicher und stressfrei unterwegs. Unter dem Strich gewinnen Sie so nicht nur Planungssicherheit, sondern sparen auch bares Geld. Sie wollen Ihren BMW leasen? Auch hier haben wir das passende Angebot für Sie. Lassen Sie sich beraten. Mehr unter [www.bmw.de/serviceinclusive](http://www.bmw.de/serviceinclusive)

## BMW FINANCIAL SERVICES.



Sie wünschen sich für Ihren BMW nur noch eines: die perfekte finanzielle Lösung? Eine, die genügend Spielraum auch für andere Wünsche lässt? BMW Financial Services bietet Ihnen maßgeschneiderte Konzepte für Leasing, Finanzierung und Versicherung – individuell abgestimmt auf Ihre Bedürfnisse und Ihr Budget.

Mehr unter [www.bmw.de/fs](http://www.bmw.de/fs)

## BMW M DRIVING EXPERIENCE. FÜR ALLE, DIE WAHRE FAHRFREUDE ERLEBEN WOLLEN.



Die BMW M Driving Experience bietet eine Vielzahl an Trainingsvarianten, in denen Sie Ihr Fahrkönnen individuell ausbauen können. Egal ob Safety- oder Drift Training, Race Track oder Snow & Ice Experience. Ganz gleich, für welches Angebot Sie sich entscheiden, Fahrspaß und Action sind bei uns immer garantiert.

Buchen Sie jetzt Ihr Training unter +49 (0)89 1250 16 444 \*  
oder [www.bmw-m.com/drivingexperience](http://www.bmw-m.com/drivingexperience)

\* zum gültigen Ortstarif

## BMW GEWÄHRLEISTUNGS- VERLÄNGERUNGS-PAKETE.



BMW Gewährleistungsverlängerungs-Pakete geben Ihnen die Möglichkeit, Ansprüche auf Mängelbeseitigung auch nach Ablauf des für Ihren BMW gültigen Gewährleistungszeitraums geltend zu machen.

Mehr unter [www.bmw.de/gewaehrleistungsverlaengerungs-pakete](http://www.bmw.de/gewaehrleistungsverlaengerungs-pakete)

## BMW WELT.



Ihre Automobilabholung in der BMW Welt in München macht einen großen Tag zu einem unvergesslichen Erlebnis. Erleben Sie die Übergabe Ihres neuen BMW, eingebettet in ein perfekt auf Sie abgestimmtes Rahmenprogramm.

Informieren Sie sich gerne vorab bei Ihrem BMW Partner vor Ort, online unter [www.bmw-welt.com/automobilabholung](http://www.bmw-welt.com/automobilabholung), telefonisch unter 089 1250 160 20 oder schicken Sie uns eine E-Mail an [infowelt@bmw-welt.com](mailto:infowelt@bmw-welt.com).

## MEIN BMW. VORZÜGE UND SERVICES FÜR SIE.



Profitieren Sie von vielen Vorteilen in unserem MeinBMW Online-Portal:

- exklusive Storys
- nützliche Services
- attraktive Gewinnspiele
- spannende Erlebnisse und Events

Jetzt registrieren: [www.MeinBMW.de](http://www.MeinBMW.de)



# AUSSTATTUNGSPAKETE.

## HIGHLIGHTS.



1 **BMW Laserlicht**, enthalten im Innovationspaket

2 **HiFi Lautsprechersystem**, enthalten im M Sportpaket Pro

3 **M Heckspoiler**, enthalten im M Sportpaket Pro

Abbildungen ähnlich. Irrtümer und Änderungen bleiben vorbehalten.

[www.bmw.de/konfigurator](http://www.bmw.de/konfigurator)

## AUSSTATTUNGSPAKETE.

### AUSSTATTUNGSPAKETE

	420i	420i xDrive	430i	430i xDrive	420d	420d xDrive	430d xDrive	M440i	M440i xDrive	M440d xDrive	EUR inkl. 19% MwSt. EUR ohne MwSt.
<b>7R7 Innovationspaket</b> – BMW Head-Up Display – BMW Laserlicht – BMW Selective Beam, der blendfreie Fernlichtassistent von BMW – Driving Assistant – Komfortzugang Nur in Verbindung mit Innen- und Außenspiegelpaket  Ausstattungsalternative mit reduziertem Preis: Driving Assistant Professional								<input type="checkbox"/>	<input type="checkbox"/>		<b>3.900,-</b> [3.277,31]
<b>33B M Sportpaket Pro</b> – M Hochglanz Shadow Line mit erweiterten Umfängen – M Leuchten Shadow Line, Ausführung ausgewählter Chromelemente der Leuchte in Dunkel – M Sportbremse, rot hochglänzend (Ausstattungsalternative: M Sportbremse blau für 420i, 420i xDrive, 430i, 430i xDrive, 420d, 420d xDrive und 430d xDrive) – M Heckspoiler in Saphirschwarz – Sportliche Soundabstimmung im Innenraum bei Fahrmodus Sport/Sport Plus – M Sicherheitsgurte, vorn und hinten in Schwarz mit M spezifischen Streifen – HiFi Lautsprechersystem (Serie für M440i, M440i xDrive und M440d xDrive) Nur in Verbindung mit Modell M Sport, M440i, M440i xDrive und M440d xDrive  Ausstattungsalternative mit reduziertem Preis: Harman Kardon Surround Sound System	<input type="checkbox"/>	<input type="checkbox"/>	<input type="checkbox"/>	<input type="checkbox"/>				<input type="checkbox"/>	<input type="checkbox"/>		<b>2.100,-</b> 1.764,71  <b>1.200,-</b> 1.008,40
<b>71C M Carbon Exterieurpaket</b> Ausstattungsumfänge in Carbon: – Blenden Air Curtain vorn – Spiegelkappen – Diffusoreinsatz hinten – Gurney Nur in Verbindung mit Modell M Sport, M440i, M440i xDrive und M440d xDrive Nicht in Verbindung mit Anhängerkupplung und Spiegelkappen Schwarz In Verbindung mit Komfortzugang entfällt das berührungslose Öffnen und Schließen der Heckklappe  In Verbindung mit M Sportpaket Pro	<input type="checkbox"/>	<input type="checkbox"/>	<input type="checkbox"/>	<input type="checkbox"/>				<input type="checkbox"/>	<input type="checkbox"/>		<b>2.900,-</b> 2.436,97  <b>2.700,-</b> 2.268,91

■ Serienausstattung

□ Sonderausstattung

–,– Sonderausstattung ohne Mehr-/Minderpreis



# FAHRDYNAMIK.

## HIGHLIGHTS.



<sup>1</sup> **Schaltwippen am Lenkrad,**  
enthalten in 8-Gang Steptronic Sport  
Getriebe

<sup>2</sup> **8-Gang Steptronic Sport Getriebe**

## FAHRDYNAMIK.

### ANTRIEB / FAHRDYNAMIK / FAHRWERK

	420i	420i xDrive	430i	430i xDrive	420d	420d xDrive	430d xDrive	M440i	M440i xDrive	M440d xDrive	EUR inkl. 19% MwSt. EUR ohne MwSt.
<b>2TB 8-Gang Steptronic Sport Getriebe</b> mit elektronischem Wählhebel Schaltwippen am Lenkrad und Launch Control Im Umfang Modell M Sport enthalten	<input type="checkbox"/>	<input type="checkbox"/>	<input type="checkbox"/>	<input type="checkbox"/>	<input type="checkbox"/>	<input type="checkbox"/>	<input type="checkbox"/>	<input checked="" type="checkbox"/>	<input checked="" type="checkbox"/>	<input checked="" type="checkbox"/>	<b>200,-</b> 168,07
<b>704 M Sportfahrwerk inkl. Variabler Sportlenkung</b> straffere Feder-/Dämpferauslegung Im Umfang Modell M Sport enthalten Nur in Verbindung mit 18" Leichtmetallräder V-Speiche 780 mit Mischbereifung (1WH /1WG), 19" BMW Individual Leichtmetallräder Doppelspeiche 793 I (1PT) oder Modell M Sport	<input type="checkbox"/>	<input type="checkbox"/>	<input type="checkbox"/>	<input type="checkbox"/>	<input type="checkbox"/>	<input type="checkbox"/>	<input type="checkbox"/>	<input checked="" type="checkbox"/>	<input checked="" type="checkbox"/>	<input checked="" type="checkbox"/>	<b>620,-</b> 521,01
<b>2VF Adaptives M Fahrwerk inkl. Variabler Sportlenkung</b> Dämpfersteuerung über Fahrerlebnisschalter, deutliche Spreizung zwischen komfortabler und sportlicher Fahrwerksauslegung inkl. Erweiterung des Fahrerlebnisschalters um den Adaptiven Modus	<input type="checkbox"/>	<input type="checkbox"/>	<input type="checkbox"/>	<input type="checkbox"/>	<input type="checkbox"/>	<input type="checkbox"/>	<input type="checkbox"/>	<input type="checkbox"/>	<input type="checkbox"/>	<input type="checkbox"/>	<b>1.200,-</b> 1.008,40
In Verbindung mit Modell M Sport	<input type="checkbox"/>	<input type="checkbox"/>	<input type="checkbox"/>	<input type="checkbox"/>	<input type="checkbox"/>	<input type="checkbox"/>	<input type="checkbox"/>	<input type="checkbox"/>	<input type="checkbox"/>	<input type="checkbox"/>	<b>600,-</b> 504,20
<b>2T4 M Sportdifferenzial</b> die in Abhängigkeit der Fahrsituation stufenlose Sperre des Hinterachsgetriebes verhindert ein Durchdrehen eines Hinterrades und stellt somit in allen Fahrsituationen opti- male Traktion bereit Nur in Verbindung mit M Sportfahrwerk inkl. Variabler Sportlenkung oder Adaptives M Fahrwerk inkl. Variabler Sportlenkung	<input type="checkbox"/>	<input type="checkbox"/>	<input type="checkbox"/>	<input type="checkbox"/>	<input type="checkbox"/>	<input type="checkbox"/>	<input type="checkbox"/>	<input checked="" type="checkbox"/>	<input checked="" type="checkbox"/>	<input checked="" type="checkbox"/>	<b>1.400,-</b> 1.176,47

■ Serienausstattung

□ Sonderausstattung

–,– Sonderausstattung ohne Mehr-/Minderpreis



# ASSISTENZSYSTEME UND KOMFORT.

## HIGHLIGHTS.



1 **Driving Assistant Professional**

2 **Komfortzugang**, enthalten im Innovationspaket

Abbildungen ähnlich. Irrtümer und Änderungen bleiben vorbehalten.

## ASSISTENZSYSTEME UND KOMFORT.

### FAHRERASSISTENZSYSTEME

	420i	420i xDrive	430i	430i xDrive	420d	420d xDrive	430d xDrive	M440i	M440i xDrive	M440d xDrive	EUR inkl. 19% MwSt. EUR ohne MwSt.
<b>5AS Driving Assistant</b> kamera- und radarbasiertes Fahrerassistenzsystem bestehend aus: – <b>Spurverlassenswarnung:</b> erkennt Spurmarkierungen ab ca. 70 km/h und warnt per Lenkrad-Vibration vor ungewolltem Verlassen der Fahrspur – <b>Spurwechselwarnung:</b> Überwachung der seitlichen Fahrzeugumgebung, Erkennung von Fahrzeugen im „toten Winkel“ ab ca. 20 km/h bei gewolltem Spurwechsel, haptische Warnung am Lenkrad (Vibration) und optische Anzeige im Außenspiegel – <b>Frontkollisionswarnung mit Bremsengriff:</b> umfasst die Auffahr- und Personenwarnung mit City-Bremsfunktion – <b>Querverkehrswarnung hinten:</b> warnt vor möglichen Kollisionen mit Querverkehr, z. B. beim rückwärts Ausparken, in Verbindung mit Rückfahrkamera zusätzlich Echtbild-Anzeige im Control Display – <b>Prävention Heckkollision:</b> warnt nachfolgenden Verkehr per Warnblinkanlage durch Blinken in doppelter Frequenz bei Erkennung von drohender Heckkollision – <b>Speed Limit Info inkl. Überholverbotsanzeige und Anzeige vorausliegender Geschwindigkeitsbegrenzungen</b> Im Umfang Innovationspaket enthalten (verfügbar für M440i, M440i xDrive und M440d xDrive) Nur in Verbindung mit Innen- und Außenspiegelpaket	<input type="checkbox"/>	<input type="checkbox"/>	<input type="checkbox"/>	<input type="checkbox"/>	<input type="checkbox"/>	<input type="checkbox"/>	<input type="checkbox"/>	<input type="checkbox"/>	<input type="checkbox"/>	<input type="checkbox"/>	<b>900,-</b> 756,30
<b>5AU Driving Assistant Professional</b> (enthält alle Inhalte des Driving Assistant) kamera- und radarbasiertes Fahrerassistenzsystem bestehend aus: – <b>Aktive Geschwindigkeitsregelung mit Stop&amp;Go-Funktion</b> (30 km/h bis 210 km/h) – <b>Ampelerkennung:</b> Erweiterung der Haltefunktion der Aktiven Geschwindigkeitsregelung um Reaktion auf Ampeln bis 80 km/h Nur in Verbindung mit BMW Head-Up Display – <b>Automatischer Speed Limit Assist:</b> auf Wunsch werden automatisch die vorausschauend erkannten Geschwindigkeitsbegrenzungen übernommen – <b>Spurhalteassistent mit aktivem Seitenkollisionsschutz:</b> korrigierende Lenkeingriffe im Geschwindigkeitsbereich 70 km/h bis 210 km/h, zum Halten der Spur – <b>Querverkehrswarnung vorn:</b> warnt vor möglichen Kollisionen bei schlecht einsehbaren Verkehrssituationen – <b>Ausweichhilfe:</b> unterstützt in kritischen Auffahrsituationen, wenn ein Ausweichen noch möglich ist. Die Ausweichhilfe ist von 30 km/h bis 160 km/h verfügbar – <b>Kreuzungswarnung mit City-Bremsfunktion:</b> Warnung in Vorfahrtssituationen und bei Stoppschildern, Bremsunterstützung mit optischer/akustischer Warnung inkl. aktivem Bremsengriff bei drohender Kollision mit Querverkehr bis 85 km/h – <b>Falschfahrwarnung:</b> Warnung bei Einfahrverbotschildern – <b>Nothalteassistent:</b> kann das Fahrzeug im Falle eines med. Notfalls für kurze Zeit führen und zum Stillstand bringen – <b>Lenk- und Spurführungsassistent:</b> unterstützt im Bereich 0 km/h bis 210 km/h durch korrigierende Lenkeingriffe die Spurmitte zu halten und entlastet den Fahrer von Fahraufgaben, insbesondere in Stausituationen sowie in Engstellen auf Autobahnen (z. B. Baustellen) – <b>Rettungsgassenassistent:</b> In einer Stausituation fährt das Fahrzeug automatisch an den Fahrspurrand (innerhalb der Fahrspur) Nur in Verbindung mit Innen- und Außenspiegelpaket Nicht in Verbindung mit Driving Assistant  In Verbindung mit Innovationspaket	<input type="checkbox"/>	<input type="checkbox"/>	<input type="checkbox"/>	<input type="checkbox"/>	<input type="checkbox"/>	<input type="checkbox"/>	<input type="checkbox"/>	<input type="checkbox"/>	<input type="checkbox"/>	<input type="checkbox"/>	<b>2.000,-</b> 1.680,67
<b>5DF Aktive Geschwindigkeitsregelung mit Stop&amp;Go-Funktion</b> kamera- und radarbasiertes Fahrerassistenzsystem, Aktive Geschwindigkeitsregelung im Bereich 30 bis 160 km/h mit Abstandsregelung, geschwindigkeitsabhängiger Abstand zum vorausfahrenden Fahrzeug in 4 Stufen wählbar, Frontkollisionswarnung mit Bremsengriff, Stop&Go-Funktion, Speed Limit Info inkl. Überholverbotsanzeige, manueller Speed Limit Assist	<input type="checkbox"/>	<input type="checkbox"/>	<input type="checkbox"/>	<input type="checkbox"/>	<input type="checkbox"/>	<input type="checkbox"/>	<input type="checkbox"/>	<input type="checkbox"/>	<input type="checkbox"/>	<input type="checkbox"/>	<b>650,-</b> 546,22



## ASSISTENZSYSTEME UND KOMFORT.

## FAHRERASSISTENZSYSTEME

	420i 420i xDrive	430i 430i xDrive	420d 420d xDrive	430d 430d xDrive	M440i M440i xDrive	M440d M440d xDrive	EUR inkl. 19 % MwSt. EUR ohne MwSt.
5DM <b>Parking Assistant</b> kamera- und ultraschallbasiertes Parkassistenzsystem bestehend aus: – <b>Parkassistent:</b> erleichtert das Einparken in Längsparklücken und Querparklücken sowie Ausparken aus Parklücken parallel zur Fahrbahn (Lenken, Gasgeben, Bremsen) – <b>Rückfahrkamera:</b> optische Anzeige des hinteren Fahrzeugbereichs im Control Display, Kamera in der Heckklappe, Assistenzfunktionen: Parkhilfslinien, Hindernismarkierung und in Verbindung mit Anhängerkupplung Zoom-Funktion – <b>Active PDC:</b> die Notbremsfunktion Active PDC unterstützt beim rückwärts Einparken (bis zu 5 km/h). Sie reagiert auf kollisionskritische Hindernisse im Heck- und Seitenbereich und vermeidet bzw. minimiert so einen möglichen Schaden – <b>Einparkhilfe Seite:</b> System merkt sich Hindernisse beim Vorbeifahren und zeigt deren Abstand zum Seitenbereich des Fahrzeugs im Control Display an – <b>Rückfahrassistent:</b> speichert in Vorwärtsfahrt die letzten 50 m eines vom Fahrer selbst ausgeführten Einfahrtsweges ab, um diesen Weg auf Fahrerwunsch beim Zurücksetzen wieder abzufahren Nicht in Verbindung mit Parking Assistant Plus	<input type="checkbox"/>	<input type="checkbox"/>	<input type="checkbox"/>	<input type="checkbox"/>	<input type="checkbox"/>	<input type="checkbox"/>	500,- 420,17
5DN <b>Parking Assistant Plus<sup>[3]</sup></b> (enthält alle Inhalte des Parking Assistant) kamera- und ultraschallbasiertes Parkassistenzsystem bestehend aus: – <b>Surround View inkl. Top View, Panorama View und 3D View:</b> Kameras vorn in den Außenspiegeln, 360°-Rundumblick um das Fahrzeug, automatische Aktivierung über Speicherung persönlicher Ortpunkte – <b>Remote 3D View:</b> Übertragung von statischen Bildern vom Fahrzeugumfeld via Mobilfunk auf mobile Endgeräte Nur in Verbindung mit Innen- und Außenspiegelpaket Nicht in Verbindung mit Parking Assistant	<input type="checkbox"/>	<input type="checkbox"/>	<input type="checkbox"/>	<input type="checkbox"/>	<input type="checkbox"/>	<input type="checkbox"/>	1.050,- 882,35

## FUNKTIONALITÄT

	420i 420i xDrive	430i 430i xDrive	420d 420d xDrive	430d 430d xDrive	M440i M440i xDrive	M440d M440d xDrive	EUR inkl. 19 % MwSt. EUR ohne MwSt.
536 <b>Standheizung</b> individuelles Temperieren des Fahrgastraums bei kälteren Temperaturen mittels Heizgerät ohne Inbetriebnahme des Motors, vermeiden zugefrorener und beschlagener Scheiben, inkl. Standlüftung bei wärmeren Temperaturen für einen kühleren Innenraum. Aktivierung per BMW Controller oder im Rahmen von BMW ConnectedDrive per Smartphone-App Nicht in Verbindung mit M Technik Paket	<input type="checkbox"/>	<input type="checkbox"/>	<input type="checkbox"/>	<input type="checkbox"/>	<input type="checkbox"/>	<input type="checkbox"/>	1.400,- 1.176,47
4UR <b>Ambientes Licht</b> – umfasst 11 vordefinierte, wählbare Lichtdesigns in 6 Farben mit Kontur- und Ambientebeleuchtung in u. a. Instrumententafel, Mittelkonsole vorn, Türverkleidung vorn und hinten, Kartentaschen und Fußraum – Welcome Light Carpet im Ein- und Ausstiegsbereich links und rechts – dynamische Funktion des Konturlichtes für 4 Anwendungsfälle: Welcome, Goodbye, offene Tür und Telefonanruf Im Umfang Modell M Sport enthalten	<input type="checkbox"/>	<input type="checkbox"/>	<input type="checkbox"/>	<input type="checkbox"/>	<input checked="" type="checkbox"/>	<input checked="" type="checkbox"/>	350,- 294,12
420 <b>Sonnenschutzverglasung<sup>[4]</sup></b> stärkere Einfärbung der hinteren Seitenscheiben und Heckscheibe	<input type="checkbox"/>	<input type="checkbox"/>	<input type="checkbox"/>	<input type="checkbox"/>	<input type="checkbox"/>	<input type="checkbox"/>	430,- 361,34
403 <b>Glasdach, elektrisch<sup>[5]</sup></b> mit elektrisch bedienbarem Glasdach und Innenhimmel	<input type="checkbox"/>	<input type="checkbox"/>	<input type="checkbox"/>	<input type="checkbox"/>	<input type="checkbox"/>	<input type="checkbox"/>	1.200,- 1.008,40



Abbildungen ähnlich. Irrtümer und Änderungen bleiben vorbehalten.

[www.bmw.de/konfigurator](http://www.bmw.de/konfigurator)

## FUNKTIONALITÄT

	420i 420i xDrive	430i 430i xDrive	420d 420d xDrive	430d 430d xDrive	M440i M440i xDrive	M440d M440d xDrive	EUR inkl. 19 % MwSt. EUR ohne MwSt.
5A1 <b>LED-Nebelscheinwerfer</b> Im Umfang Modell M Sport enthalten	<input type="checkbox"/>	<input type="checkbox"/>	<input type="checkbox"/>	<input type="checkbox"/>	<input type="checkbox"/>	<input type="checkbox"/>	170,- 142,86
5AC <b>Fernlichtassistent</b> automatisches Ein- und Ausschalten des Fernlichts Im Umfang Innovationspaket und BMW Laserlicht enthalten (verfügbar für M440i, M440i xDrive und M440d xDrive)	<input type="checkbox"/>	<input type="checkbox"/>	<input type="checkbox"/>	<input type="checkbox"/>	<input type="checkbox"/>	<input type="checkbox"/>	190,- 159,66
5AZ <b>BMW Laserlicht</b> – LED-Abblendlicht – LED-Fernlicht mit Laser-Modul (ab 60 km/h) – Tagfahrlicht „Iconlight“, Fahrtrichtungsanzeiger und Abbiegelicht in LED-Technologie – inkl. Adaptives Kurvenlicht und BMW Selective Beam, der blendfreie Fernlichtassistent von BMW Technischer Umfang: – LED für hohe Lichtmenge und Ausleuchtung in der Breite – Laser-Fernlicht-Modul mit über 500 m Reichweite Inkl. spezifischen Designelementen in Blau sowie exklusivem Schriftzug „BMW Laser“ Im Umfang Innovationspaket enthalten (verfügbar für M440i, M440i xDrive und M440d xDrive) Nur in Verbindung mit Fernlichtassistent Für 420i, 420i xDrive, 430i, 430i xDrive, 420d, 420d xDrive und 430d xDrive voraussichtlich verfügbar ab Januar 2023.	<input type="checkbox"/>	<input type="checkbox"/>	<input type="checkbox"/>	<input type="checkbox"/>	<input type="checkbox"/>	<input type="checkbox"/>	1.700,- 1.428,57
430 <b>Innen- und Außenspiegelpaket</b> Außenspiegel an Fahrerseite automatisch abblendend, Außenspiegel elektrisch anklappbar, Bordsteinautomatik für Beifahrer-Außenspiegel (beim Einlegen des Rückwärtsgangs)	<input type="checkbox"/>	<input type="checkbox"/>	<input type="checkbox"/>	<input type="checkbox"/>	<input type="checkbox"/>	<input type="checkbox"/>	320,- 268,91
322 <b>Komfortzugang</b> beinhaltet folgende Funktionen: – schlüsselloser Zugang zum Fahrzeug – Welcome Inszenierung bei Annäherung ans Fahrzeug – automatische Entriegelung bei Annäherung ans Fahrzeug – automatische Verriegelung beim Entfernen vom Fahrzeug – in Verbindung mit optionaler automatischer Heckklappenbetätigung berührungsloses Öffnen und Schließen der Heckklappe (nicht in Verbindung mit M Carbon Exterieurpaket)  Beinhaltet den BMW Digital Key mit folgenden Funktionen: – Ver- und Entriegeln sowie Starten des Fahrzeugs unter Verwendung eines kompatiblen Smartphones – enthält eine Key Card mit NFC-Technologie – enthält zusätzlich einen digitalen Schlüssel für das Smartphone und die Möglichkeit bis zu 5 weitere Personen einzuladen  Voraussetzung ist ein BMW ConnectedDrive Account sowie ein kompatibles Smartphone. Für Kunden mit nicht kompatibelem Smartphone wird eine hochwertige Key Card bereitgestellt. Weitere Informationen zum BMW Digital Key, wie z. B. zur Kompatibilität Ihres Smartphones, finden Sie unter <a href="http://www.bmw.com/digitalkey">www.bmw.com/digitalkey</a>  In Verbindung mit M Carbon Exterieurpaket	<input type="checkbox"/>	<input type="checkbox"/>	<input type="checkbox"/>	<input type="checkbox"/>	<input type="checkbox"/>	<input type="checkbox"/>	650,- [546,22]
316 <b>Automatische Heckklappenbetätigung</b> Öffnen und Schließen der Heckklappe über Heckklappentaster und Fernbedienung	<input type="checkbox"/>	<input type="checkbox"/>	<input type="checkbox"/>	<input type="checkbox"/>	<input type="checkbox"/>	<input type="checkbox"/>	550,- 462,18
3AC <b>Anhängerkupplung<sup>[6]</sup></b> mit elektrisch schwenkbarem Kugelkopf und Anhängerstabilisierungskontrolle	<input type="checkbox"/>	<input type="checkbox"/>	<input type="checkbox"/>	<input type="checkbox"/>	<input type="checkbox"/>	<input type="checkbox"/>	500,- 420,17
	<input type="checkbox"/>	<input type="checkbox"/>	<input type="checkbox"/>	<input type="checkbox"/>	<input type="checkbox"/>	<input type="checkbox"/>	1.100,- 924,37



■ Serienausstattung

□ Sonderausstattung

–,– Sonderausstattung ohne Mehr-/Minderpreis



# CONNECTIVITY.

## HIGHLIGHTS.



- 1 **BMW Head-Up Display**, enthalten im Innovationspaket
- 2 **Harman Kardon Surround Sound System**

Abbildungen ähnlich. Irrtümer und Änderungen bleiben vorbehalten.

[www.bmw.de/konfigurator](http://www.bmw.de/konfigurator)

## CONNECTIVITY.

### NAVIGATION / INFOTAINMENT

	420i	420i xDrive	430i	430i xDrive	420d	420d xDrive	430d xDrive	M440i	M440i xDrive	M440d xDrive	EUR inkl. 19% MwSt. EUR ohne MwSt.
<b>610 BMW Head-Up Display</b> vollfarbige Projektion von Informationen auf die Windschutzscheibe, Anzeigen sind ausstattungsabhängig, z. B. Navigationshinweise, Geschwindigkeit, Speed Limit Info, Überholverbotsanzeige, Speed Limit Assist, Entertainment und Kommunikation, Informationen und Warnungen der Fahrerassistenzsysteme  Für M440i, M440i xDrive und M440d xDrive im Umfang Innovationspaket enthalten								<input type="checkbox"/>	<input type="checkbox"/>		<b>1.150,-</b> 966,39
<b>676 HiFi Lautsprechersystem</b> 10 Lautsprecher, digitaler Verstärker (205 Watt) Im Umfang M Sportpaket Pro enthalten	<input type="checkbox"/>	<input type="checkbox"/>	<input type="checkbox"/>	<input type="checkbox"/>	<input type="checkbox"/>	<input type="checkbox"/>	<input type="checkbox"/>	<input checked="" type="checkbox"/>	<input checked="" type="checkbox"/>		<b>380,-</b> 319,33
<b>688 Harman Kardon Surround Sound System</b> 16 Lautsprecher, digitaler Verstärker mit individuell einstellbarem Equalizer (464 Watt)   In Verbindung mit M Sportpaket Pro	<input type="checkbox"/>	<input type="checkbox"/>	<input type="checkbox"/>	<input type="checkbox"/>	<input type="checkbox"/>	<input type="checkbox"/>	<input type="checkbox"/>	<input type="checkbox"/>	<input type="checkbox"/>		<b>900,-</b> 756,30
	<input type="checkbox"/>	<input type="checkbox"/>	<input type="checkbox"/>	<input type="checkbox"/>	<input type="checkbox"/>	<input type="checkbox"/>	<input type="checkbox"/>	<input type="checkbox"/>	<input type="checkbox"/>		<b>520,-</b> 436,97
	<input type="checkbox"/>	<input type="checkbox"/>	<input type="checkbox"/>	<input type="checkbox"/>	<input type="checkbox"/>	<input type="checkbox"/>	<input type="checkbox"/>	<input type="checkbox"/>	<input type="checkbox"/>		<b>520,-</b> 436,97
<b>6DR BMW Drive Recorder</b>  Nur in Verbindung mit Parking Assistant Plus	<input type="checkbox"/>	<input type="checkbox"/>	<input type="checkbox"/>	<input type="checkbox"/>	<input type="checkbox"/>	<input type="checkbox"/>	<input type="checkbox"/>	<input type="checkbox"/>	<input type="checkbox"/>		<b>200,-</b> 168,07
<b>6NW Telefonie mit Wireless Charging</b> drahtlose Verbindung des Telefons mit dem Fahrzeug  Smartphoneablage vorn vor den Cupholdern mit induktivem Laden gemäß Qi-Standard für geeignete Mobiltelefone (inklusive LED-Ladezustandsanzeige und Handy-Vergessens-Warnung), Verbindung zur Außenantenne möglich, für ausgewählte Smartphones ohne induktive Ladefunktion gemäß Qi-Standard spezielle Ladehüllen über BMW Teile und Zubehör erhältlich  Erweiterte Funktionalitäten (z. T. abhängig vom Bluetooth-/USB-Gerät) – verbesserte Freisprechfähigkeit für Beifahrer durch ein zweites Mikrofon	<input type="checkbox"/>	<input type="checkbox"/>	<input type="checkbox"/>	<input type="checkbox"/>	<input type="checkbox"/>	<input type="checkbox"/>	<input type="checkbox"/>	<input type="checkbox"/>	<input type="checkbox"/>		<b>500,-</b> 420,17

Informationen zu den BMW ConnectedDrive Diensten, die Allgemeinen Geschäfts- und Nutzungsbedingungen BMW ConnectedDrive sowie die rechtlichen Hinweise zum Datenschutz finden Sie unter [www.bmw.de/kundenbetreuung-connecteddrive](http://www.bmw.de/kundenbetreuung-connecteddrive). Für Fragen können Sie sich auch an die BMW ConnectedDrive Hotline wenden, die telefonisch von **Montag bis Sonntag von 8:00 bis 20:00 Uhr** unter **Tel. +49 89 1250-160 10** sowie per E-Mail unter [bmw-connecteddrive@bmw.de](mailto:bmw-connecteddrive@bmw.de) zur Verfügung steht.

■ Serienausstattung

□ Sonderausstattung

–, – Sonderausstattung ohne Mehr-/Minderpreis





## ORIGINAL BMW ZUBEHÖR.

Intensive Fahrerlebnisse, nochmals gesteigert: Zu einem original BMW passt am besten Original BMW Zubehör. Ob Räder und Reifen, Transport- und Gepäckraumlösungen, Innenraum-Zubehör, Kommunikation, Information und Technik, Ladezubehör oder M Performance Parts – mit Original BMW Zubehör finden Sie genau die individuelle Lösung, mit der Sie Fahrfreude nochmals ganz neu erleben.



## RÄDER UND REIFEN.

Mit den Original BMW Komplettträgern erreichen Sie sicher Ihr Ziel und unterstreichen den sportlichen Auftritt Ihres BMW bereits auf den ersten Blick. Was Sie jedoch nicht sofort erkennen: Sie sind passgenau auf Ihren BMW zugeschnitten, durchlaufen aufwendigste Tests mit intensiven Material- und Funktionsprüfungen und wurden in enger Kooperation mit führenden Reifenherstellern entwickelt – individuell abgestimmt auf die Fahrdynamik und Formensprache jedes einzelnen BMW Modells.

## TRANSPORT- UND GEPÄCKRAUMLÖSUNGEN.

Das Original BMW Zubehör bietet Ihnen ein breites Spektrum an Transport- und Gepäckraumlösungen. Entsprechend Ihren persönlichen Wünschen und Interessen schaffen Sie damit zusätzlichen Platz, wann und wo immer Sie ihn benötigen. Ob es um Trägersysteme oder um Zubehör für den Gepäckraum geht – Sie können sich jederzeit darauf verlassen, dass das Original BMW Zubehör genau auf Ihren BMW abgestimmt und komfortabel zu nutzen ist.



## INNENRAUM-ZUBEHÖR.

Passt perfekt – alle Produkte von Original BMW Zubehör für das Interieur tragen dazu bei, den Innenraum Ihres BMW ganz nach Ihren eigenen Vorstellungen zu gestalten. Neben der hohen Funktionalität des Original BMW Zubehörs entscheiden Sie sich auch immer für attraktives BMW Design sowie eine besonders gute Verarbeitungs- und Materialqualität – und für ein Ambiente, das Sie bei jeder Fahrt aufs Neue begeistert.



## KOMMUNIKATION, INFORMATION UND TECHNIK.

Modernste Funktionen und Features für maximale Freiheit und Flexibilität: Das Original BMW Zubehör für Kommunikation, Information und Technik steht Ihnen dabei immer zur Seite. Ganz gleich, ob Sie Wert auf optimale telefonische Erreichbarkeit oder besten Sound legen – das innovative Original BMW Zubehör hat die passende Lösung. Wo Sie auch unterwegs sind, Sie genießen stets eine gute Verbindung und individuelle Unterhaltung.

## LADEZUBEHÖR.

Egal, wo und wie Sie Ihren BMW laden möchten – das Original BMW Ladezubehör bietet Ihnen maßgeschneiderte Produkte und Services. Während Ihr BMW privat mit dem BMW Flexible Fast Charger an jeder Steckdose oder noch komfortabler an einer BMW Wallbox von Original BMW Zubehör lädt, steht unterwegs ein weitverzweigtes Netz an öffentlichen Ladepunkten zur Verfügung. Innovative Connected Charging Dienste zeigen beispielsweise Ladestationen im Informationsdisplay Ihres BMW an oder lassen Sie die Vorkonditionierung Ihres Fahrzeugs ganz einfach von Ihrem Smartphone aus starten. Für weitere Ladeprodukte und Dienstleistungen wie Installationsumfänge unseres Drittpartners NewMotion berät Sie Ihr BMW Partner vor Ort.



## M PERFORMANCE PARTS.

Mit den M Performance Parts erleben Sie die Motorsport-DNA von BMW auch abseits der Rennstrecke faszinierend intensiv. Eine Vielzahl technischer und optischer Komponenten macht herausragende Technik zu einem sicht- und spürbaren Erlebnis. Exklusive Materialien und erstklassige Qualität garantieren Dynamik in Perfektion. Erleben Sie begeisternde Produkthöchstleistung: individuell, ausdrucksstark und kompromisslos.



Entdecken Sie das gesamte Angebot an Original BMW Zubehör sowie die Produktpalette von BMW M Performance Parts.





# TECHNISCHE DATEN.

BMW 4er Coupé		420i	420i xDrive	430i	430i xDrive	420d	420d xDrive	430d xDrive	M440i	M440i xDrive	M440d xDrive
---------------	--	------	-------------	------	-------------	------	-------------	-------------	-------	--------------	--------------

Gewicht											
Leergewicht EG <sup>1</sup>	kg	1600	1665	1620	1680	1680	1745	1855	1770	1815	1905
Zulässiges Gesamtgewicht	kg	2015	2080	2030	2095	2095	2165	2285	2190	2245	2340
Zuladung	kg	490	490	485	490	490	495	505	495	505	510
Zulässige ungebremste Anhängelast <sup>2</sup>	kg	750	750	750	750	750	750	750	750	750	750
Zulässige gebremste Anhängelast bis max. 12% Steigung/max. 8% Steigung <sup>2</sup>	kg	1600/1600	1800/1800	1600/1600	1800/1800	1600/1600	1800/1800	1800/1800	1800/1800	1800/1800	1800/1800
Gepäckraumvolumen	l	440	440	440	440	440	440	440	440	440	440

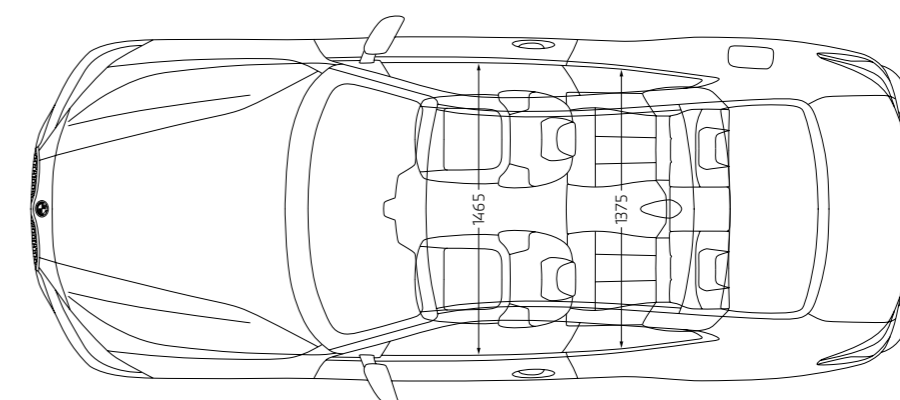
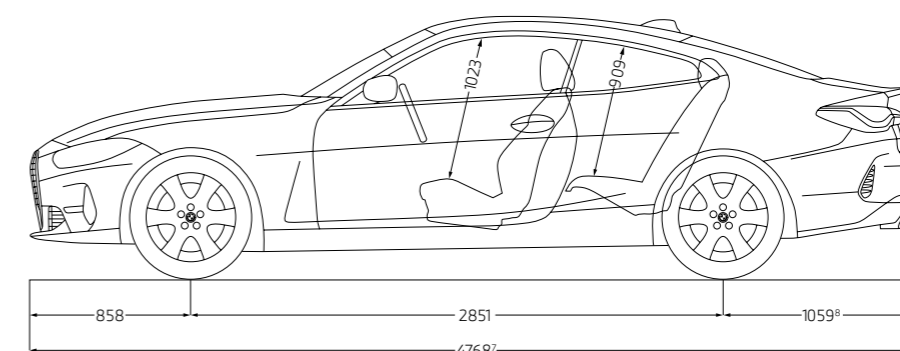
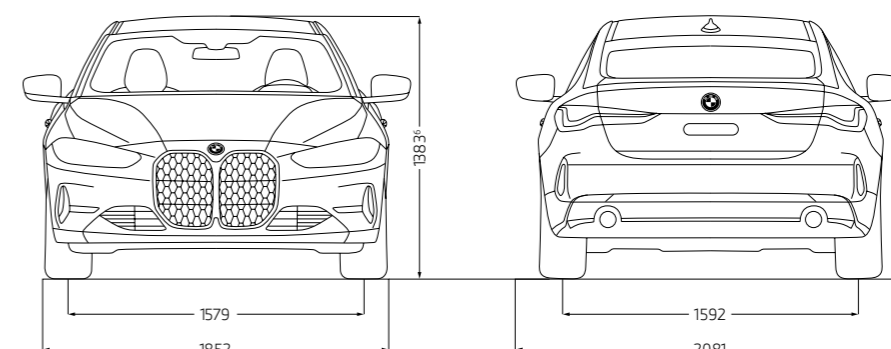
Motor <sup>3,4</sup>											
Zylinder/Ventile		4/4	4/4	4/4	4/4	4/4	4/4	6/4	6/4	6/4	6/4
Hubraum	cm <sup>3</sup>	1998	1998	1998	1998	1995	1995	2993	2998	2998	2993
Nennleistung/ Nenn Drehzahl	kW (PS)/ 1/min	135 (184)/ 5000-6500	135 (184)/ 5000-6500	180 (245)/ 4500-6500	180 (245)/ 4500-6500	140 (190)/ 4000-4000	140 (190)/ 4000-4000	210 (286)/ 4000-4000	275 (374)/ 5500-6500	275 (374)/ 5500-6500	250 (340)/ 4400-4400
48V Mild-Hybrid-Technologie	kW (PS)	-	-	-	-	8 (11)	8 (11)	8 (11)	8 (11)	8 (11)	8 (11)
Max. Drehmoment/Drehzahl	Nm/1/min	300/ 1350-4000	300/ 1350-4000	400/ 1600-4000	400/ 1600-4000	400/ 1750-2500	400/ 1750-2500	650/ 1500-2500	500/ 1900-5000	500/ 1900-5000	700/ 1750-2250

Kraftübertragung											
Antriebsart		Hinterrad	Allrad	Hinterrad	Allrad	Hinterrad	Allrad	Allrad	Hinterrad	Allrad	Allrad
Seriengeräte		8-Gang Steptronic	8-Gang Steptronic	8-Gang Steptronic	8-Gang Steptronic	8-Gang Steptronic	8-Gang Steptronic	8-Gang Steptronic	8-Gang Steptronic Sport	8-Gang Steptronic Sport	8-Gang Steptronic Sport

Fahrleistung											
Höchstgeschwindigkeit	km/h	240	238	250 <sup>5</sup>	250 <sup>5</sup>	240	238	250 <sup>5</sup>	250 <sup>5</sup>	250 <sup>5</sup>	250 <sup>5</sup>
Beschleunigung 0-100 km/h	s	7,5	7,8	5,9	5,7	7,1	7,4	5,1	4,8	4,5	4,6

Verbrauch <sup>3,4</sup> – Alle Motoren erfüllen die Euro 6d Abgasnorm											
Innerorts (NEFZ)	l/100 km	7,2-6,6	-	-	-	-	-	6,1-5,8	-	9,0-8,6	7,5-6,9
Außerorts (NEFZ)	l/100 km	5,0-4,6	-	-	-	-	-	4,5-4,2	-	6,0-5,7	4,7-4,4
Kombiniert (NEFZ)	l/100 km	5,8-5,3	-	-	-	-	-	5,1-4,8	-	7,1-6,8	5,7-5,3
Kombiniert (WLTP)	l/100 km	7,1-6,3	7,4-6,6	7,4-6,6	7,7-6,9	5,3-4,6	5,6-4,9	5,9-5,2	8,1-7,4	8,2-7,4	6,3-5,7
CO <sub>2</sub> -Emissionen kombiniert (NEFZ)	g/km	132-122	-	-	-	-	-	134-126	-	163-155	149-140
CO <sub>2</sub> -Emissionen kombiniert (WLTP)	g/km	161-143	169-151	167-149	176-157	138-119	147-129	155-137	184-167	186-170	165-150
Effizienzklasse (NEFZ)		B-A	-	-	-	-	-	A-A+	-	C-B	A
Tankinhalt, ca.	l	59	59	59	59	59	59	59	59	59	59

Räder/Reifen											
Reifendimension		225/50 R17 98 YXL	225/50 R17 98 YXL	225/50 R17 98 YXL	225/50 R17 98 YXL	225/50 R17 98 YXL	225/50 R17 98 YXL	225/50 R17 98 YXL	225/45 R18 95 YXL	225/45 R18 95 YXL	225/45 R18 95 YXL
Raddimension		225/50 R17 98 YXL	225/50 R17 98 YXL	225/50 R17 98 YXL	225/50 R17 98 YXL	225/50 R17 98 YXL	225/50 R17 98 YXL	225/50 R17 98 YXL	255/40 R18 99 YXL	255/40 R18 99 YXL	255/40 R18 99 YXL
Material		Leichtmetall	Leichtmetall	Leichtmetall	Leichtmetall	Leichtmetall	Leichtmetall	Leichtmetall	Leichtmetall	Leichtmetall	Leichtmetall



<sup>1</sup> Das EG-Leergewicht bezieht sich auf ein Fahrzeug mit serienmäßiger Ausstattung und beinhaltet keine Sonderausstattungen. Im Leergewicht sind 90 % Tankfüllung sowie 75 kg für den Fahrer berücksichtigt. Optionale Ausstattungen können das Gewicht des Fahrzeugs, die Nutzlast sowie bei Einfluss auf die Aerodynamik die Höchstgeschwindigkeit verändern.

<sup>2</sup> Das tatsächliche Gesamtgewicht des Anhängers darf die maximal zulässige Anhängelast unter Berücksichtigung der maximal zulässigen Stützlast (75 kg) nicht übersteigen.

<sup>3</sup> Angaben zu Leistung für Benzinmotoren beziehen sich auf den Betrieb mit Kraftstoff. Angaben zu Verbrauch beziehen sich auf den Betrieb mit Referenzkraftstoff gemäß VO (EU) 715/2007. Kraftstoffqualitäten bleifrei ROZ 91 und höher mit einem maximalen Ethanol-Anteil von 10 % (E10) sind zulässig. BMW empfiehlt die Verwendung von Superbenzin bleifrei ROZ 95.

<sup>4</sup> Offizielle Angaben zu Kraftstoffverbrauch und CO<sub>2</sub>-Emissionen wurden nach dem vorgeschriebenen Messverfahren ermittelt und entsprechen der VO (EU) 715/2007 in der jeweils geltenden Fassung. Angaben im NEFZ berücksichtigen bei Spannbreiten Unterschiede in der gewählten Rad- und Reifengröße, im WLTP jeglicher Sonderausstattung. Für die Bemessung von Steuern und anderen fahrzeugbezogenen Abgaben, die (auch) auf den CO<sub>2</sub>-Ausstoß abstellen sowie ggf. für die Zwecke von fahrzeugspezifischen Förderungen, werden WLTP-Werte verwendet. Aufgeführte NEFZ-Werte wurden ggf. auf Basis des neuen WLTP-Messverfahrens ermittelt und zur Vergleichbarkeit auf das NEFZ-Messverfahren zurückgerechnet. Für seit 01.01.2021 neu typgeprüfte Fahrzeuge existieren die offiziellen Angaben nur nach WLTP. Weitere Informationen zu den Messverfahren WLTP und NEFZ finden Sie unter [www.bmw.de/wltp](http://www.bmw.de/wltp).

<sup>5</sup> Elektronisch abgeregelt.

<sup>6</sup> BMW 420d xDrive/430d xDrive/430i xDrive: 1390 mm; BMW M440i xDrive/M440d xDrive: 1393 mm; BMW M440i: 1386 mm.

<sup>7</sup> BMW M440i/M440i xDrive/M440d xDrive: 4770 mm.

<sup>8</sup> BMW M440i/M440i xDrive/M440d xDrive: 1061 mm.

Weitere Informationen zum offiziellen Kraftstoffverbrauch und den offiziellen spezifischen CO<sub>2</sub>-Emissionen neuer Personenkraftwagen können dem „Leitfaden über den Kraftstoffverbrauch, die CO<sub>2</sub>-Emissionen und den Stromverbrauch neuer Personenkraftwagen“ entnommen werden, der an allen Verkaufsstellen, bei der Deutschen Automobil Treuhand GmbH (DAT), Hellmuth-Hirth-Str. 1, 73760 Ostfildern-Schornhausen und unter [www.dat.de/co2/](http://www.dat.de/co2/) unentgeltlich erhältlich ist.

Die Angaben Kraftstoffverbrauch, CO<sub>2</sub>-Emissionen und Effizienzklasse gelten in Abhängigkeit von der gewählten Räderkategorie und Sonderausstattung. Den fahrzeugindividuellen Verbrauchswert nach NEFZ und WLTP erhalten Sie im BMW Online-Konfigurator unter [www.bmw.de/konfigurator](http://www.bmw.de/konfigurator) oder bei Ihrem BMW Partner.

Die technischen Daten, Verbrauchswerte und Anhängelasten beziehen sich nur auf ein Fahrzeug mit ab Werk verbauter Serien- und Sonderausstattung. Nachträglich verbaute Zubehör- bzw. Anbauteile sind nicht berücksichtigt.



An aerial photograph of a winding asphalt road on a lush green hillside. The road curves through the landscape, creating a sense of movement and exploration. The text is overlaid on the lower portion of the image.

# BMW SERVICE INCLUSIVE: FÜR ALLE, DIE WEITER DENKEN – BIS ZU 120.000 KILOMETER.

EINMAL ABSCHLIESSEN  
UND LANGFRISTIG SPAREN.

## **BMW Service**

Einfach sicher, einfach flexibel und einfach clever: Mit BMW Service Inclusive haben Sie Anspruch auf alle im jeweiligen Paket eingeschlossenen Serviceleistungen. Sie zahlen dabei nur einmal und haben die Wahl zwischen zwei Leistungsumfängen: BMW Service Inclusive umfasst alle regulären Wartungsarbeiten, BMW Service Inclusive Plus zusätzlich die wichtigsten Verschleißreparaturen. Mehr Informationen bei Ihrem BMW Service Partner oder unter [www.bmw.de/serviceinclusive](http://www.bmw.de/serviceinclusive)